

Das schlaue Bügellexikon
Wissenswertes rund ums Bügeln



Zum Glück gibt's Miele – Wissenswertes rund ums Bügeln

Wäsche glätten: das war bis Mitte des 20. Jahrhunderts echte Knochenarbeit. Zwischen schweren Holzrollen wurde das Wäschestück im wahrsten Sinne des Wortes „in die Mangel genommen“.

Heute benutzen wir diesen Ausdruck glücklicherweise nur noch im übertragenen Sinn, denn dank einer rasanten technischen Entwicklung in den letzten Jahrzehnten ist Bügeln als abschließender Bestandteil der konsequenten Wäschepflege inzwischen erheblich einfacher und komfortabler geworden, besonders mit dem Miele FashionMaster und den Miele Bügelmaschinen.

Wahrscheinlich wäre der Fortschritt heute auch nicht so weit, wenn die Firmengründer Carl Miele und Reinhard Zinkann sich nicht dem Kapitel der Wäschepflege verschrieben hätten. Viele technische Innovationen, die grundlegende Meilensteine in der Wäschepflege setzten, sind im Hause Miele entwickelt worden.

Die in mehr als 110 Jahren erworbene Kompetenz auf dem Gebiet kommt diesem Ratgeber nun zugute. Neben zahlreichen Tipps zum Umgang mit verschiedenen Textilien hält dieser Ratgeber sowohl für den Laien als auch für erfahrene Hausfrauen und -männer wertvolle Hinweise zum zeit- und kraftsparenden Bügeln mit den Miele Bügelgeräten bereit.



Inhaltsverzeichnis

Miele – mehr als ein Jahrhundert IMMER BESSER	4–9
Der Miele Mehrwert	10–12
Gute Gründe für's Bügeln	13–15
Vorteile des Miele FashionMasters 2.0	16–23
Tipps zum Bügeln mit dem Miele FashionMaster 2.0	24–31
Vorteile der Miele Bügelmaschine	32–35
Tipps zum Bügeln mit der Miele Bügelmaschine	36–49
Allgemeine Tipps und Tricks	50–53
Pflegesymbole	54
Faserkunde	55–63
Miele Wasch- und Pflegemittel	64–77

Miele – mehr als ein Jahrhundert IMMER BESSER



Miele – ein Unternehmen mit mehr als 110-jähriger Tradition. Der Stammsitz liegt in Gütersloh, im Herzen Westfalens. Bereits in den Anfängen verschrieb sich das Unternehmen einer Firmenphilosophie, die mit zwei Worten genau das umfasst, worauf es ankommt: „IMMER BESSER“.



„IMMER BESSER“: Kurz beschrieben stehen diese zwei Worte für Innovation, Qualität, Langlebigkeit und Umweltschonung. Denn nicht umsonst werden Miele Geräte wie Waschmaschinen, Trockner, Geschirrspüler oder Backöfen einer umfassenden Prüfung unterzogen und sind auf 20 Jahre Lebensdauer ausgelegt.

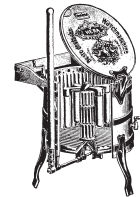


Miele – mehr als ein Jahrhundert IMMER BESSER

Eine Zeitreise von 1899 bis heute.

- 1899** Carl Miele und Reinhard Zinkann gründen das Unternehmen Miele & Cie. in Herzebrock. Das erste Produkt ist eine Milchzentrifuge.
- 1900/1901** Die erste Miele Waschmaschine „Meteor“ kommt auf den Markt.
- 1907** Der Firmensitz wird von Herzebrock nach Gütersloh verlagert.
- 1911** Die erste Miele Waschmaschine mit eigenem Elektromotor sorgt für Aufsehen.
- 1914** Mit der „Miele Zweiwalzenmangel“ mit Transmissionsantrieb kommt die erste Kaltmangel auf den Markt.
- 1916** Das zweite Miele Werk wird in Bielefeld gegründet, um dort Fahrräder zu produzieren.

- 1930** Die „Miele Elektro-Zweiwalzenmangel“ ist die erste Elektromangel.
- 1963** Die erste Elektro-Bügelmaschine B850 kommt auf den Markt. Sie verfügt über einen Elektroantrieb und arbeitet mit Hitzeeinwirkung.
- 1982** Eine Bügelmaschine mit elektronischer Regulierung der Walzengeschwindigkeit kommt mit dem Modell B 864 E.
- 1986** Die Elektronik der Miele Geräte werden eigens in Gütersloh entwickelt und gefertigt.
- 2001** Mit der neuen patentierten Miele Schontrommel revolutioniert Miele die Wäschepflege.



Miele – mehr als ein Jahrhundert IMMER BESSER

- 2006** Die Wäsche- und Geschirrpflege wird durch die Miele Reinigungs- und Pflegeprodukte optimiert. Hochwertige Artikel (Vollwaschmittel, Spezialwaschmittel, Weichspüler, Imprägniermittel, Reiniger-Tabs etc.) sind genau der Funktionweise der Miele Geräte angepasst und erzielen beste Ergebnisse.
- 2008** Die neue Bügelmaschine B 995 D überzeugt mit einer modernen Optik, Dampffunktion, einem rundum freien Walzenende und integrierter Fingerschutzautomatik.
- 2012** Mit innovativer Technik, ausgeklügelten Produktfeatures und hohem Dampfdruck hilft der FashionMaster, auch etwas höhere Wäscheberge schnell abzutragen. Von nun an entknittern Sie jedes Bügelproblem ohne Kompromisse in Rekordzeit.



- 2013** Revolutionäre Reinheit - Die neuen Waschmaschinen **W1**
Mit der neuen Miele Gerätegeneration W1 waschen Sie sauberer, komfortabler, individueller und sparsamer als je zuvor. Mit TwinDos waschen Sie mit Flüssigwaschmittel nicht nur Bunt, sondern erstmals auch Weißes perfekt. Das Miele Power-Wash System steigert die Reinigungswirkung nachweislich. CapDosing dosiert Spezialwaschmittel, Weichspüler und Additiv einfach mit Portionskapseln.

Revolutionäre Pflege - Die neuen Trockner **T1**
Mit innovativer, ausgefeilter Technologie perfektioniert Miele das Wäschetrocknen. Das Ergebnis: perfekt getrocknete, frisch duftende, flauschige Textilien. Perfect Dry mit automatischer Kalksensorik trocknet Textilien immer punktgenau. FragranceDos zaubert mit Miele Duftflakons einen frischen, natürlichen Duft in Ihre Wäsche. Steam-Finish glättet Ihre Wäsche sichtbar und dabei ganz mühelos.



Der Miele Mehrwert

Perfekte Wäschepflege endet erst mit einem ausgezeichneten Bügelergebnis.

Sicherlich legen Sie Wert auf ein gepflegtes Erscheinungsbild, einen schön gedeckten Tisch, sowie hygienische Bettwäsche und Handtücher. Dann gehört Bügeln für Sie selbstverständlich zur perfekten Wäschepflege. Das sehen wir bei Miele genauso. Deshalb bieten wir Ihnen mit dem Miele FashionMaster und der Miele Bügelmaschine Bügellösungen für alle Textilien, die wir in unseren Haushalten vorfinden. Der Miele FashionMaster ist der Allrounder in Sachen bügeln, der nicht einmal vor Business- oder Abendkleidung halt macht. Egal ob Anzug, Rüschenbluse oder Cocktailkleid - geht nicht, gibt's nicht. Groß, größer, großartig - die Miele Bügelmaschine ist die Spezialistin für Tischwäsche, Bettwäsche & Co., denn mit ihr können Sie auch große Textilien mühelos plätten.

Das Wäschepflege-System berücksichtigt aber den gesamten Prozess vom Waschen über das Trocknen zum Bügeln. Mit unseren Waschmaschinen bieten wir Ihnen beste Reinigungsleistung bei optimaler Schonung Ihrer Wäsche. Die Miele Wasch- und Pflegemittel sind ideal auf die Programmabläufe der Miele Wäschepflegegeräte abgestimmt. Das ermöglicht überdurchschnittliche Reinigungsergebnisse und textilgerechte Pflege. Unsere Trockner ergänzen nicht nur optisch sondern auch technisch und funktional die Waschmaschinen und schonen so Ihre Wäsche auch beim Trocknen. Doch erst mit dem Bügeln erhalten die Textilien ein perfektes Finish und werden durch die mechanische und thermische Behandlung zusätzlich geschützt. Wäschepflege auf höchstem Niveau – dafür steht Miele seit jeher.



Der Miele Mehrwert

Moderne Hightechqualität bei langer Lebensdauer - auf Miele ist immer Verlass

Wer sich heute für Miele Haushaltsgeräte entscheidet, setzt auf nachhaltige, zukunftsichere Technik. Das heißt vor allem: umweltfreundliche, ressourcenschonende Produktion, technologischer Vorsprung sowie eine lange Lebensdauer der Geräte. Sie können sicher sein, auch nach Jahren ein Gerät mit überzeugender Leistung und sparsamem Verbrauch zu besitzen.

Deshalb sind auch der Miele FashionMaster und die Miele Bügelmaschinen auf 20 Jahre Lebensdauer getestet. Im Miele Labor müssen sie dazu im Dauerversuch 2.500 Betriebsstunden non-stop und einwandfrei überstehen. Das ist zuverlässiger Komfort und sichere Technik.



Gute Gründe fürs Bügeln

Ungeliebte Haushaltstätigkeit?

Findige Modedesigner haben ihn mit Erfolg entworfen: den Knitterlook. Doch der passt nicht zu jeder Gelegenheit, denn nach wie vor gehört zu einem gepflegten Auftritt ein knitterfreies Erscheinungsbild. Dennoch muss kaum eine lange Überlegen – es wird nicht gern gebügelt.

So türmt sich nach dem Waschen und Trocknen oft ein Wäscheberg, der abgearbeitet werden muss. Die Miele Bügelgeräte nehmen der ungeliebten Tätigkeit jedoch ihren Schrecken. Komfortabel und schnell werden große und kleine Teile geglättet und Ihre Textilien sind im Handumdrehen wieder einsatzbereit. Mit der idealen Bügellösung für fast jedes Knitterproblem runden wir unser Systemangebot in der Wäschepflege ab.



Gute Gründe für's Bügeln

Warum soll ich überhaupt bügeln?

Weil Sie in gebügelter Wäsche einfach besser aussehen.

Zusätzliche Vorteile:

- ▶ Gebügelte Wäsche kann man platzsparend verstauen.
- ▶ Gebügelte Wäsche verschmutzt nicht so schnell.
- ▶ Bügeln verschleißt die Fasern und schont damit die Wäsche.
- ▶ Hitze und Dampf wirken sich positiv auf die Hygiene der Wäsche aus.

Was geschieht eigentlich beim Bügeln?

Durch das Bügeln werden Glätte, Form und Glanz der Wäsche beeinflusst bzw. hergestellt. Das geschieht durch mechanische Energie, Wärme und Wasserdampf.

Am einfachsten lassen sich Textilien bearbeiten, wenn die Gewebefasern durch Feuchtigkeit aufquellen konnten. So sind sie besonders gut formbar.

Um auf das Anfeuchten verzichten zu können, benötigt man beim Bügeln viel Dampf. Dieser durchdringt die Textilien und entspannt die Fasern, so dass sich die Bügelwäsche besonders schnell glätten lassen.

Zur Vermeidung von Textilschäden muss die Temperatur an die Textilart angepasst werden.





Vorteile des Miele FASHIONMASTER 2.0

Miele FashionMaster – aktiver Bügelpartner mit viel Komfort.

Die Kombination aus Bügelleisen, Dampferzeuger und Bügeltisch, bietet ein Höchstmaß an Bedienungsfreundlichkeit.

Das patentierte²⁾ 1-2-Lift-System, eine durch Präzision und Effizienz überzeugende Dampftechnik, oder der leistungsstarke Steamer, sorgen für maximale Ergebnisse bei minimalem Aufwand. Zusammengeklappt besticht der FashionMaster durch sein elegantes Design. Kein Grund, ihn in einer Nische zu verstecken – der Meinung sind auch weltweit renommierte Designzentren.



¹⁾Europa-Patent EP 2 233 632 B1

²⁾Europa-Patent EP 2 169 108 B1



Exklusiv bei Miele Einzigartig - Bügelsohle mit Wabenstruktur

Mit der patentierten¹⁾ Wabensohle erreichen Sie maximale Ergebnisse bei optimaler Wäscheschonung. Anders als bei herkömmlichen Bügelleisen, verteilt sich der Dampf blitzartig durch die kleinen Kanäle zwischen den Waben über die gesamte Bügelsohle. Der dabei entstehende Dampffilm lässt das Bügelleisen ganz sanft und dabei trotzdem effektiv über Ihre Wäsche gleiten.



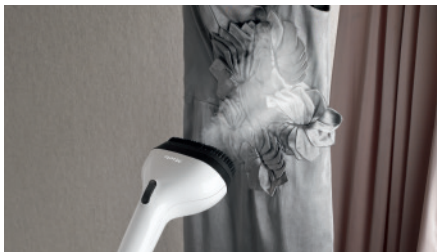
Exklusiv bei Miele 1-2-Lift-System

Null Kraftaufwand - zwei Handgriffe! Mit dem patentierten²⁾ 1-2-Lift-System ist das komplette Gerät, bestehend aus Bügelleisen, Dampferzeuger und Bügeltisch mit einfachsten Schritten aufgebaut. Entriegeln und in die Waagerechte hochgleiten lassen - fast wie von Zauberhand. So bringen Sie den Bügeltisch bequem und stufenlos auf Ihre individuelle Arbeitshöhe. Der FashionMaster glättet nicht nur Ihre Wäsche, sondern schont auch Ihren Rücken!



Stufenlose Höheneinstellung

Ganz bequem und stufenlos bringen Sie den Bügeltisch exakt auf Ihre individuelle Arbeitshöhe. Unterstützt durch eine eingebaute Gasdruckfeder, erreichen Sie eine komfortable Arbeitshöhe von 83 bis 102 cm.



Exklusiv bei Miele Steamer*

Unschönen Knittern und Falten in Ihrem Sakko, Blazer, Abendkleid oder Ihren Gardinen begegnen Sie ganz einfach mit dem Steamer des FashionMasters. Er wiegt nur halb so viel wie das Bügeleisen, hat keine heiße Bügelsohle, die Glanzstellen auf den Textilien hinterlassen könnte, verfügt aber über den gleichen Dampfdruck und die gleiche Dampfmenge wie das Bügeleisen. Der Bürstenaufsatz richtet die Textilfasern auf und sorgt für den perfekten Abstand.



Absaugfunktion mit 3fach-Wirkung

Optimale Dampfdurchdringung und kein störendes Kondensat - die im Bügeltisch eingebaute Absaugfunktion sorgt für eine gezielte Durchdringung der Kleidung mit Dampf und verhindert ganz nebenbei die Bildung von Kondenswasser. Ein weiterer Effekt: die Textilien werden auf dem Bügeltisch automatisch fixiert und bleiben während des Bügelvorgangs sicher in Position.



Aufblasfunktion - das Luftkissen für die besondere Schonung

Für alles was geglättet, aber nicht geplättet werden soll, bietet der Bügeltisch des FashionMasters die Aufblasfunktion. Das Gebläse bildet ein Luftkissen zwischen Textil und Bügeltisch, so dass Rüschen, Kaschmirpullover und Co. schwebend in Form gebracht werden. Die gleiche Funktion hilft, durchgedrückte Nähte zu vermeiden.

Vorteile des Miele

FASHION MASTER 2.0



Aktiver Bügeltisch

Dank eingebauter Ein- und Ausschalt-automatik startet das Gebläse, sobald Sie die Dampftaste am Bügeleisen betätigen. Bei einer Bügelpause schaltet es sich nach kurzer Nachlaufzeit ab. Die Memory-Funktion speichert, ob Sie zuvor mit der Absaug- oder Aufblasfunktion gearbeitet haben und stellt diese Funktion beim nächsten Dampfeinsatz wieder zur Verfügung. Das Umschalten erfolgt per Tastendruck am Bügeleisen.



Alles an Bord

Ist der FashionMaster zusammengeklappt, fällt der Blick nicht auf Kabel, Bügeleisen etc., sondern auf die auffallend elegante Form und das zeitlose Design. Denn dank der diskreten und ausgeklügelten Aufbewahrungsfächer findet sämtliches Zubehör im geschlossenen Tower Platz. Sogar das Bügeleisen ist nicht nur sicher und ordentlich aufbewahrt, sondern auch leicht zugänglich.



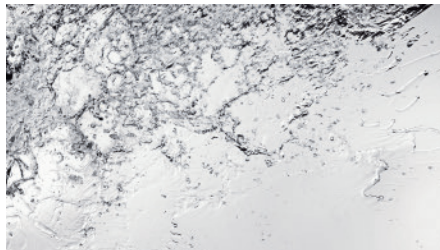
Mobilität und Standfestigkeit

Anlehnen nicht nötig! Der FashionMaster steht auch zusammengeklappt auf eigenen Füßen und kann ganz nach Ihren Wünschen in der Wohnung platziert werden. Mit Hilfe der fußbodenschonenden Laufrollen lässt er sich mühelos transportieren und folgt Ihnen, wohin Sie wollen. Dabei stellen Teppichkanten, Türschwellen oder auch einzelne Stufen kein Hindernis dar.

**Exklusiv
bei Miele**

Automatisches Entkalken

Entkalken? Ja oder nein? Darüber brauchen Sie sich keine Gedanken mehr zu machen. Das erledigt der FashionMaster für Sie! Sie müssen nur einmalig die Wasserhärte einstellen und bei Bedarf eine Miele Entkalkungstablette einwerfen. Der FashionMaster informiert Sie rechtzeitig per Leuchtdiode, wann eine Entkalkung erforderlich ist.



Automatisches Spülen

Mineralrückstände aus dem verdampften Wasser müssen regelmäßig aus dem Dampferzeuger gespült werden, um eine konstante Leistungsfähigkeit des Gerätes zu gewährleisten. Abhängig von der verbrauchten Wassermenge ermittelt der FashionMaster deshalb automatisch das erforderliche Spülintervall. Wenn es soweit ist, erfolgt das Spülen direkt nach dem Einschalten des FashionMasters. Alles was Ihnen übrig bleibt, ist, die Restwasserschublade zu entleeren.

CoolDown Funktion

SICHERHEIT wird bei Miele groß geschrieben: Deshalb sorgen Bewegungssensor und Tastenüberwachung dafür, dass sich das Bügeleisen von selbst ausschaltet, wenn es ca. 3 Minuten nicht benutzt wird. Durch einfaches Bewegen schaltet es sich automatisch wieder ein.

Auto-Off Funktion

Ein gutes Gefühl: werden Bügeleisen oder Steamer ca. eine Viertelstunde lang nicht benutzt, schaltet sich das komplette Geräte ganz von allein aus. Das 'vergessene Bügeleisen' gehört damit der Vergangenheit an.



Der Wassertank - handlich und unkompliziert

Größere Wäschemengen bewältigen und zwischendurch mal eben Wasser nachfüllen? Ja, das geht, denn der Wassertank des FashionMasters kann auch während des Bügelns jederzeit und ganz einfach entnommen und mit normalem Leitungswasser befüllt werden. Die benutzerfreundliche, flache Form erlaubt selbst das Nachfüllen unter niedrigen Wasserhähnen. 1,25 l Fassungsvermögen ermöglichen Ihnen etwa eine Stunde Bügelzeit ohne Unterbrechung.



Großer Bügeltisch mit Comfort-Zone

Mit den Maßen von 120 x 40 cm bietet der Bügeltisch selbst langen Hosenbeinen ausreichend Platz. Die Comfort-Zone an der Spitze des Bügeltisches ist so gestaltet, dass Sie ein komplettes Blusen- oder Hemdvorderteil in einem Rutsch bügeln können, ohne dass Sie die Schulterpartien umlegen müssen. Das spart Zeit.

Tipps zum Bügeln mit dem Miele FASHIONMASTER 2.0

Der Dampf macht den Unterschied

Dampf lässt die Fasern etwas aufquellen. Dadurch werden die Textilien besser formbar und können leichter geglättet werden. Mit einer Höchstleistung bis zu 4 bar Dampfdruck und einer konstanten Dampfmenge von 100g/min erzielen Sie mit dem FashionMaster Bügelergebnisse in Profiqualität. Der trockene Dampf durchdringt sogar dickste Materialien und verringert damit die Bügelzeit. Ob Sie mit Dampfstoßen oder Dauerdampf arbeiten, entscheiden Sie durch die Betätigung der Dampftaste, direkt am Bügeleisen.

Leitungswasser oder destilliertes Wasser

Destilliertem Wasser wurden alle Mineralstoffe entzogen. Um dieses Defizit auszugleichen, löst es bestimmte Stoffe aus dem Kontaktmaterial und führt so zu dessen Beschädigung. Leitungswasser enthält je nach Region mehr oder weniger Kalk.



Trotzdem befüllen Sie den Wassertank mit normalem Leitungswasser, denn Sie müssen bei Bedarf lediglich eine Miele Entkalkungstablette einwerfen. Der FashionMaster informiert Sie rechtzeitig per Leuchtdiode, wann eine Entkalkung erforderlich ist.

Hängende Textilien glätten

Wir alle kennen das Problem, dass die Ärmel des Sakkos Knickfalten haben oder die Rückseite der Abendrobe Knitter aufweist. Der ideale Einsatzfall für den Steamer. Führen Sie ihn mit möglichst geringem Abstand zum Textil mit langsamen Bewegungen und viel Dampf über das Kleidungsstück. Dabei übernimmt der Bürstenaufsatz die Funktion des Abstandhalters. Ärmel oder auch Rückenpartien sollten bei der Bedampfung straff gezogen werden. Hierzu stecken Sie die Hand in den Ärmel, spreizen die Finger und ziehen den Ärmel dabei straff nach unten.



Tipps zum Bügeln mit dem Miele FASHION MASTER 2.0

Absaug- oder Aufblasfunktion?

Die im Bügeltisch integrierte Absaugfunktion sorgt für eine gezielte Durchdringung der Kleidung mit Dampf und verhindert ganz nebenbei die Bildung von Kondenswasser im Bügeltisch. Außerdem stehen Sie beim Bügeln nicht in einer Dampfwolke. Ein weiterer Effekt - die Textilien werden auf dem Bügeltisch automatisch fixiert und bleiben während des Bügelvorgangs sicher in Position. Für alles was geglättet, aber nicht geplättet werden soll, bietet der Bügeltisch des FashionMasters die Aufblasfunktion. Das Gebläse bildet ein Luftkissen zwischen Textil und Bügeltisch - so werden Rüschen, Kaschmirpullover, Textilien mit Aufdrucken, Pailletten und Co. schwebend in Form gebracht. Das hilft auch, durchgedrückte Nähte zu vermeiden. Ein weiterer Vorteil - Sie müssen das Textil nicht exakt platzieren.

Das Luftkissen verhindert das versehentliche Einbügeln ungewollter Falten.

Wie vermeidet man durchgedrückte Nähte? Nutzen Sie hierzu die Aufblasfunktion und führen das Bügeleisen ohne Druck über das Textil. So werden durchgedrückte Nähte oder Taschen vermieden.

Mehrlagiges Bügeln

Der hohe Dampfdruck und die dabei verwendete Dampfmenge ermöglichen es Ihnen, mehrere Lagen Stoff in einem Zug zu bügeln (z.B. Vorder- und Rückseite eines T-Shirts). Auch das Bügeln sehr dicker oder fester Gewebe bereitet keinerlei Probleme. Das spart Zeit.



Was tun gegen unerwünschte Glanzstellen?

Bügelglanz entsteht aufgrund von Temperatur, Druck und des Kontaktes mit einer glatten Fläche (hier: Bügelsohle) und ist im Prinzip die Lichtreflexion auf der gebügelten Textiloberfläche. Insbesondere bei Kunstfasern ist die Glanzbildung ein Problem, da diese ohnehin eine glattere Oberfläche haben als Naturfasern. Um diesen Effekt zu vermeiden, sollten Sie beim Bügeln die Antihaft-Sohle verwenden. Die Teflonbeschichtung verhindert Glanzstellen auf den Textilien. Bügelglanz ist nicht generell etwas „Schlechtes“. Bei gebügelten Tischdecken ist der Bügelglanz sogar erwünscht!



Anzughose bügeln

- Legen Sie beide Hosenbeine auf den Bügeltisch, Bund zur Bügeltischspitze, Kniekehlen zu sich.
- Schlagen Sie das obere Hosenbein der Länge nach um.
- Achten Sie darauf, dass die Bügefalte des unteren Hosenbeins korrekt liegt und keine Taschenbeutel im Weg sind.
- Beginnend am Saum stellen Sie das Bügeleisen auf die Bügefalte - dampfen, kurz abwarten, das Bügeleisen anheben und eine Länge weiter vorn wieder absetzen.
- Wiederholen Sie den Vorgang bis zum Bund.
- Vorn 2-3 Finger breit vor dem Bund enden (etwa in Höhe der ersten Gürtelschlaufe).
- Hinten 2-3 Finger breit vor der Gesäßtasche enden.
- Beachten Sie, dass das Hosenfutter häufig sehr hitzeempfindlich ist.

Tipp: Zur Vermeidung von Glanz auf dunklen Textilien benutzen Sie die Antihaft-Sohle.
Bitte lassen Sie das Bügeleisen nicht über die Bügefalte gleiten. Durch diese mechanische Bewegung könnte sich die Bügefalte verschieben.



Tipp: Mit Bügelbildern können Sie Ihre Textilien individuell gestalten. Einfarbige T-Shirts lassen sich beispielsweise mit Stoffmotiven, Glitter, Pailletten oder Beflockung im Handumdrehen verschönern. Bitte orientieren Sie sich beim Aufbügeln an der jeweiligen Anleitung des Bügelbildes. Nutzen Sie beim Miele FashionMaster zur besseren Fixierung die Absaugfunktion und die Antihaft-Sohle zur Schonung des Motivs.



Bedruckungen und Applikationen

Damit Sie lange Freude an Ihren Kleidungsstücken mit Bedruckungen und Applikationen haben, sollten Sie beim Bügeln die Antihaft-Sohle benutzen. Dank der Teflonbeschichtung können Sie Bedruckungen und Applikationen direkt bügeln - ohne das Textil auf links zu drehen oder ein Tuch unterzulegen.

- **kein Verschmieren der Applikationen**
- **keine Verunreinigung der Bügelsohle**

Bei Pailletten, Strasssteinen und sehr klebrigen Aufdrucken wählen Sie die Aufblasfunktion. Durch das Luftpolster gibt das Textil beim Bügeln nach und das Bügeleisen gleitet ohne Druck darüber.

Oberhemden bügeln

Die Comfort-Zone des Bügeltisches ermöglicht Ihnen das problemlose Bügeln der Schulterpartie und einer kompletten Vorderseite in einem Rutsch, ohne lästiges Umlegen. Für Ärmel mit Bügelfalte muss diese auf Höhe der Manschette in eine der vorhandenen Bundfalten übergehen.

Für einen faltenlosen Ärmel lassen Sie ein paar Zentimeter Stoff über den Rand des Bügeltisches stehen um eine Bügelfalte zu vermeiden.

Unabhängig davon werden die Bundfalten der Manschetten generell 2-3 Finger breit fixiert.



Vorteile der Miele Bügelmaschine

Überzeugend vielfältig

Eine Vielzahl verschiedener Textilien und Wäschestücke fallen im Haushalt an. Miele bietet Ihnen mit den Bügelmaschinen eine angenehme Lösung, um diese schnell und ohne Kraftaufwand zu glätten. Überzeugen Sie sich selbst, wie vielfältig und einfach der Einsatz ist.

Für diese Textilien empfehlen wir den Einsatz des FashionMasters, da sie mit der Bügelmaschine nicht zufriedenstellend gebügelt werden können:

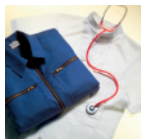
- Anzughosen
- Faltenröcke
- Sakkos/Blazer
- Sehr taillierte Oberteile
- Textilien mit hohem Elasthan-Anteil
- Textilien mit Rüschenbesatz



Freizeitbekleidung



Kinderbekleidung



Berufsbekleidung



Trikotwäsche,
Sportwäsche



Flachware (Tisch- und
Bettwäsche, Gardinen)

Erleben Sie höchsten Bedienkomfort

Die Bügelwalze wird über eine leichtgängige Fußschaltung in Bewegung gesetzt, die Sie bequem im Sitzen betätigen können. Gleichzeitig senkt sich die Bügelwange auf das Textil, um den optimalen Anpressdruck zu erzielen. Dadurch haben Sie beide Hände frei und können ohne große Kraftanstrengung arbeiten. Während des Bügelns wird die Bügelwange mit einem Anpressdruck von $0,35\text{N/cm}^2$ an die Bügelwalze gedrückt. Um beim Handbügeln einen vergleichbaren Anpressdruck zu erzeugen, müsste man das Bügeleisen pausenlos mit einem Gewicht von ca. 7 kg auf das Bügelbrett drücken. Das rundum freie Walzenende erleichtert Ihnen das Bügeln von kniffligen Wäschestücken (z. B. Hemden und Röcken).

Tipp: Ein Hocker oder Stuhl ohne Armlehnen macht mobil und ermöglicht Bewegungsfreiheit.

Der große Stapelraum nimmt alle Wäschestücke knitterfrei und locker auf und die integrierte, ausklappbare Ablagestange dient zum Ablegen der fertig gebügelter Wäsche. Nach Gebrauch sorgt ein komfortabler Klappmechanismus für platzsparende Aufbewahrung. Zusammengeklappt benötigt die Bügelmaschine nur $0,2\text{ m}^2$ Stellfläche (52 x 38,5 cm).



Vorteile der Miele Bügelmaschine

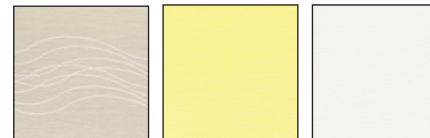
Exklusiv bei Miele **Sicherheit zu Ihrem Vorteil**
Die Miele Bügelmaschine verfügt über eine Fingerschutzautomatik. Gelangen die Fingerspitzen unter die bewegliche Fingerschutzleiste, reagiert der Sicherheitsschalter sofort und stellt den Motor ab – die Walzenbewegung stoppt und die Bügelwange fährt zurück. Somit ist ein sicherer Schutz für Ihre Finger gewährleistet.

Die Bügelmaschine kann dank ihrer vier Laufrollen leicht transportiert werden. Ihre robuste Bauweise und ein stabiler Fuß gewährleisten eine hohe Standsicherheit.



Gutes Tuch für die Bügelmaschine

Das Miele Bügeltuch als austauschbarer Überzug für die Bügelwalze besteht aus 100 % Baumwolle und nimmt Feuchtigkeit sehr gut auf. Es ist strapazierfähig und kann bei Bedarf auch gewaschen werden. Miele Bügeltücher gibt es in der Farbauswahl: Waves, Sunshine und Moonshine. Erhältlich sind sie online im Miele-Shop oder auch direkt bei Ihrem Miele Kundendienst.



Waves

Sunshine

Moonshine



www.miele-shop.com

Machen Sie Dampf

Die Dampfbügelmaschine B 995 D verfügt über zwei Wassertanks mit insgesamt 0,84 l Fassungsvermögen. Mit einer Tankfüllung können Sie bis zu 40 Minuten bügeln. Eine LED-Leuchte signalisiert rechtzeitig den Wasserbedarf.

Vorteile der „Zwei-Tank-Technik“:

- ▶ Beste Bügelergebnisse
- ▶ Schnelles Aufheizen für kurzfristige Dampfbereitschaft
- ▶ Gleichmäßige Dampfverteilung über die gesamte Bügelbreite

Tipps zum Bügeln mit der Miele Bügelmaschine

Bügeln mit und ohne Dampf

Dampf lässt die Fasern etwas aufquellen, dadurch werden die Textilien besser formbar und können leichter geglättet werden. Das Bügeln wird durch den Dampf erleichtert, egal ob es sich um trockene oder wenig feuchte Wäsche handelt. Wäsche, die bereits bügel-feucht ist, bügeln Sie ohne Dampf.

Die Miele Bügelmaschine gibt es in zwei Varianten:

- B 990 ohne Dampffunktion
- B 995 D mit Dampffunktion



Leitungswasser oder destilliertes Wasser

Leitungswasser hat je nach Region einen mehr oder weniger hohen Kalkanteil. Trotzdem kann es bedenkenlos verwendet werden. Eine Mischung mit destilliertem Wasser ist auf Wunsch bis zu einem Verhältnis von 1:1 möglich und empfiehlt sich, wenn das Wasser sehr hart ist.

Destilliertem Wasser sind alle Mineralstoffe entzogen, daher hat es die Tendenz, dieses Defizit zu kompensieren und Stoffe aus dem Kontaktmaterial – also z. B. dem Wassertank – zu lösen und ihn so zu schädigen. Aus diesem Grund empfiehlt es sich, bei der Miele Bügelmaschine Leitungswasser zu nutzen.

Einstellen der Walzengeschwindigkeit

Die Walzengeschwindigkeit kann in 5 Stufen reguliert werden. Eine optimale Geschwindigkeit erleichtert das Bügeln und richtet sich nach der Feuchtigkeit und Form der Textilien.

Wählen Sie eine niedrige Geschwindigkeit, wenn Sie

- ▶ sehr feuchte Wäsche haben,
- ▶ kompliziert geformte Wäsche haben,
- ▶ mehrlagige Wäschestücke haben.

Wählen Sie eine hohe Geschwindigkeit, wenn Sie

- ▶ nicht so feuchte Wäsche haben,
- ▶ einfach geformte Wäsche haben,
- ▶ dünnere/einlagige Wäschestücke haben.



Tipps zum Bügeln mit der Miele Bügelmaschine

Gesamte Walzenbreite nutzen

Nutzen Sie immer die gesamte Walzenbreite aus, indem Sie kleinere Wäscheteile abwechselnd rechts, links und mittig einführen. Somit bleibt das Bügeltuch länger schön und Dunkelfärbungen werden gemindert. Zusätzlich sparen Sie Zeit ein, da Sie nicht nur größere Textilien, sondern auch mehrere kleine auf einmal bügeln können.

Verformungen vermeiden

Werden bei der Wäscheeingabe die äußeren Ränder der Textilien zu stramm festgehalten/gezogen, kann sich der Textilrand verformen. Streichen Sie immer die gesamte Fläche der Textilien glatt, anstatt nur die Ränder festzuhalten.

Wäsche richtig anlegen

Schritt 1:

Ziehen Sie das Textil glatt und in Form und achten Sie auf die korrekte Lage der Nähte.

Schritt 2:

Das Textil auf dem Anlagebrett anlegen und glatt streichen. Die Bügelwalze mit dem Textil von Hand so weit nach hinten drehen, dass das Textil von der Bügelwange erfasst werden kann.

Schritt 3:

Den Fußschalter betätigen, das Wäschestück bügeln und dabei das einlaufende Textil glatt streichen. Nun den Fußschalter loslassen.

► Was tun gegen unerwünschte Glanzstellen? Bügelglanz entsteht aufgrund von Temperatur, Druck und dem Kontakt mit einer glatten Fläche (hier: Heizelement) und ist im Prinzip die Lichtreflexion auf der gebügelten Textioberfläche. Insbesondere bei Kunstfasern ist die Glanzbildung ein Problem, da sie ohnehin eine glattere Oberfläche haben als Naturfasern. Wenn Sie die Textilien auf links bügeln oder ein dünnes Baumwolltuch zwischen Textil und Bügelwange legen, wird der unerwünschte Glanz vermieden. Bügelglanz ist nicht per se etwas Schlechtes. Bei gebügelten Tischdecken ist der Bügelglanz sogar erwünscht!



Tipps zum Bügeln mit der Miele Bügelmaschine

Bedruckungen, Stickereien, Knöpfe

Tipp: Mit Bügelbildern können Sie Ihre Textilien individuell gestalten. Einfarbige T-Shirts lassen sich beispielsweise so im Handumdrehen verschönern. Die Vielzahl an Motiven – ob aus Stoff, mit Glitter, Pailletten und Steinen besetzt oder aus Flocken – lassen keine Wünsche offen. Bitte orientieren Sie sich beim Aufbügeln an der jeweiligen Anleitung des Bügelbildes. Nutzen Sie bei der Miele Bügelmaschine die Pressfunktion.



Bedruckungen und Applikationen

Damit Sie lange Freude an Ihren Kleidungsstücken mit Bedruckungen und Applikationen haben, sollten diese beim Bügeln zur Bügelwalze zeigen. Alternativ kann die Kleidung auch von links gebügelt werden.

Ungewollte Falten

Es kann schon mal passieren, dass man versehentlich eine Falte in das Textil bügelt, wo sie gar nicht erwünscht ist. Ein bisschen Wasser dient als Pannenhilfe – schnell und zuverlässig. Feuchten Sie die Falte gut mit Wasser an und bügeln Sie sie anschließend einfach wieder heraus. Wir empfehlen, bei der Miele Bügelmaschine die Pressfunktion zu nutzen, damit die befeuchtete Partie schneller wieder trocknet.



Stickereien

Textilien mit Stickereien (z. B. Tischdecken) bügelt man von beiden Seiten. Zunächst wird von rechts gebügelt – so erreicht man die Glättung des Textils. Zum Abschluss wird von links gebügelt – so tritt die Stickerei wieder plastischer hervor.



Knöpfe, Reißverschlüsse & Co. bügeln

Textilien mit hervorstehenden Knöpfen bügeln Sie so, dass die Knöpfe zur Bügelwalze zeigen und sich in die elastische Walzenbewicklung drücken können. So verhindert man Beschädigungen am Heizelement.

Alternative: Legen Sie über Reißverschlüsse, Metallknöpfe und Metallhaken ein Tuch, um das Heizelement zu schützen.

Tipps zum Bügeln mit der Miele Bügelmaschine

Langarmshirts, Sweatshirts, Poloshirts

Langarmshirts, Sweatshirts bügeln

Vorbereitung: Shirt und Ärmel in Form/glatt ziehen und auf die korrekte Lage der Nähte achten.

Ärmel: Legen Sie den rechten Ärmel mit dem Bündchen voran auf dem Anlagebrett an und streichen Sie ihn glatt. Die Bügelwalze von Hand so weit nach hinten drehen, dass das Textil von der Bügelwange erfasst werden kann. Betätigen Sie dann den Fußschalter. Ärmel bis zur Schulternaht bügeln und den Fußschalter wieder loslassen. Verfahren Sie mit dem linken Ärmel genauso.

Tipp: Unterbrechen Sie kurz vor der Schulternaht die Bügelarbeit und richten Sie den Ärmel so aus, dass die Schulternaht parallel zur Bügelwange liegt. Nun können Sie den Ärmel zu Ende bügeln.

Vorder- und Rückseite: Legen Sie das Shirt mit dem Kragen voran mittig auf dem Anlagebrett an und streichen Sie es glatt. Ob die Vorder- oder Rückseite nach oben zeigt, ist egal. Knöpfe und Reißverschlüsse sowie Bedruckungen und Applikationen sollten allerdings zur Walze zeigen. Die Bügelwalze mit dem Textil von Hand so weit nach hinten drehen, dass Kragen und Ärmel von der Bügelwange erfasst werden können. Den Fußschalter betätigen und das Textil bügeln. Dann den Fußschalter wieder loslassen.

Wiederholen: Falls erwünscht, das Textil umdrehen und den Bügelvorgang wiederholen.

Poloshirts bügeln

Vorbereitung: Shirt und Ärmel in Form/glatt ziehen und auf die korrekte Lage der Nähte achten. Alle Knöpfe sollten geöffnet sein.

Kragen: Den Kragen inklusive Kragensteg am linken Walzenende anlegen, alle anderen Partien vom Poloshirt an der linken Walzen- seite überhängen lassen. Die Kragenknöpfe zeigen zur Bügelwalze (siehe „Knöpfe, Reiß- verschlüsse & Co. bügeln“ S. 41). Betätigen Sie den Fußschalter, bügeln Sie den Kragen und lassen Sie dann den Fußschalter wieder los.

Ärmel: Legen Sie den rechten Ärmel mit dem Bündchen voran auf dem Anlagebrett an und streichen Sie ihn glatt. Die Bügelwalze mit dem Textil von Hand so weit nach hinten drehen, dass das Textil von der Bügelwange erfasst werden kann. Betätigen Sie den Fußschalter und bügeln Sie den Ärmel bis zur Schulternaht. Lassen Sie den Fußschalter los und bügeln Sie dann den linken Ärmel.

Vorder- und Rückseite: Legen Sie das Shirt mit dem Bündchen voran am linken Walze- nende auf dem Anlagebrett so an, dass eine Hälfte auf der Bügelwalze liegt und die andere Hälfte neben der Bügelwalze herunterhängt. Betätigen Sie den Fußschalter und bügeln Sie das Textil. Die Knopfleiste bleibt sozusagen „links liegen“, da sie an der linken Walzenseite überhängt. Sie bügeln an der Knopfleiste vorbei bis zum Kragenansatz. Dann lassen Sie den Fußschalter wieder los.

Wiederholen: Bügeln Sie auch die andere Hälfte des Shirts.

Tipp: In Höhe der Ärmel sollten Sie kurz den Fußschalter loslassen und die Bügel- walze von Hand weiterdrehen, so dass die Ärmel von der Bügelwange erfasst werden können. Betätigen Sie dann wieder den Fußschalter und bügeln Sie weiter bis zum Kragenansatz.

Tipps zum Bügeln mit der Miele Bügelmaschine

T-Shirts, Oberhemden

T-Shirts bügeln

Vorbereitung: Shirt und Ärmel in Form/glatt ziehen und auf die korrekte Lage der Nähte achten.

Vorder- und Rückseite: Legen Sie das T-Shirt mit dem Kragen voran mittig auf dem Anlagebrett an (ob die Vorder- oder Rückseite nach oben zeigt, ist egal) und streichen Sie es glatt. Die Bügelwalze mit dem Textil von Hand so weit nach hinten drehen, dass Kragen und Ärmel von der Bügelwange erfasst werden können. Fußschalter betätigen und das Textil bügeln. Anschließend den Fußschalter loslassen.

Wiederholen: Falls erwünscht, das Textil umdrehen und den Bügelvorgang wiederholen.



Bedruckungen und Applikationen: Bitte achten Sie darauf, dass Bedruckungen und Applikationen auf Ihrer Bügelwäsche immer zur Bügelwalze zeigen (siehe „Bedruckungen und Applikationen“ S. 40).

Oberhemden bügeln

Wie Sie wissen, gehören Oberhemden mit Abstand zu den am aufwändigsten zu bügelnden Textilien. Das gilt auch für den Einsatz der Bügelmaschine, denn es bedarf schon häufiger Übung, um auch hier ein gutes Bügelergebnis zu erzielen.

Vorbereitung: Textil in Form/glatt ziehen und auf die korrekte Lage der Nähte achten. Alle Knöpfe sollten geöffnet sein.



Kragen: Legen Sie den Kragen, incl. Kragensteg, am linken Walzenende auf dem Anlagebrett an und bügeln Sie diesen. Die Kragenknöpfe zeigen zur Bügelwalze (siehe „Knöpfe, Reißverschlüsse & Co. bügeln“ S. 41).



Schulterpasse: Schlagen Sie die Schulterpasse entlang der Rückennaht nach vorne um und legen Sie diese am linken Walzenende an. Bügeln Sie von der rechten Schulternaht am Kragen vorbei bis zur linken Schulternaht. Auf Höhe des Kragens können Sie den Bügelprozess kurz unterbrechen und die Schulterpasse ein Stück nach links rücken.

Tipps zum Bügeln mit der Miele Bügelmaschine

Oberhemden, Jeans



Ärmel und Manschette: Legen Sie die Manschette am linken Walzenende an und bügeln Sie diese (siehe Kragen bügeln).

Legen Sie nun den Ärmel mit der Manschette voran auf dem Anlagebrett an und drehen Sie die Bügelwalze so weit nach hinten, dass die Manschette nicht mehr von der Bügelwange erfasst werden kann. Bügeln Sie den Ärmel bis zur Schulternaht.



Vorderteil: Legen Sie das linke Vorderteil (Knopflochleiste) mit dem Saum voran am linken Walzenende an. Drehen Sie die

Bügelwalze von Hand so weit nach hinten, dass das Textil von der Bügelwange erfasst werden kann. Bügeln Sie das Vorderteil entlang der Seitennaht am Ärmelansatz vorbei bis zum Kragenansatz. Auf Höhe des Ärmels können Sie den

Bügelprozess kurz unterbrechen und das Vorderteil ein Stück nach links rücken.

Achten Sie beim Bügeln des rechten Vorderteils (Knopfleiste) darauf, dass die Knöpfe zur Bügelwalze zeigen.



Rückenteil: Nehmen Sie das Anlagebrett ab und streifen Sie das Oberhemd mit dem Kragen voran über Ihren linken Arm. Das

Rückenteil liegt oben. Mit dem Saum beginnend ziehen Sie das Textil von links über die Walze. Rückenpasse und Kragen hängen weiterhin links an der Walze über. Bügeln Sie nun das Rückenteil von Seitennaht zu Seitennaht.

Jeans bügeln

Vorbereitung: Hose in Form/glatt ziehen und auf die korrekte Lage der Nähte achten.

Rechtes Hosenbein: Legen Sie das rechte Hosenbein mit dem Saum voran am linken Walzenende auf dem Anlagebrett an. Das linke Hosenbein hängt an der linken Walzen-seite über. Drehen Sie die Bügelwalze mit dem Textil von Hand so weit nach hinten, dass das Textil von der Bügelwange erfasst werden kann. Betätigen Sie den Fußschalter und bügeln Sie das Hosenbein, auch über das Gesäß hinaus, bis zum Bund. Fußschalter loslassen: Bitte achten Sie darauf, dass Sie Reißverschluss und Knöpfe nicht mitbügeln (siehe „Knöpfe, Reißverschlüsse & Co. bügeln“ S. 41).

Linkes Hosenbein: Linkes Hosenbein ebenso bügeln wie das rechte.

Option: Hosenbund rund bügeln
Nehmen Sie das Anlagebrett ab, öffnen Sie Knöpfe und Reißverschluss und ziehen Sie den Hosenbund über das linke Walzenende. Die Hosenbeine hängen links neben der Bügelwalze herunter. Betätigen Sie den Fußschalter und bügeln Sie den Hosenbund rund. Anschließend den Fußschalter loslassen. Bitte achten Sie darauf, dass Sie Reißverschluss und Knöpfe nicht mitbügeln (siehe „Knöpfe, Reißverschlüsse & Co. bügeln“ S. 41).

Tipps zum Bügeln mit der Miele Bügelmaschine

Röcke, Tischdecken, Bettwäsche



Röcke bügeln

Nehmen Sie das Anlagebrett ab. Ziehen Sie den Rock vom Saum bis zum Bund über das linke Walzenende und streichen Sie ihn glatt. Betätigen Sie den Fußschalter und bügeln Sie das Textil rund. Anschließend den Fußschalter loslassen.

Tischdecken und Bettwäsche bügeln

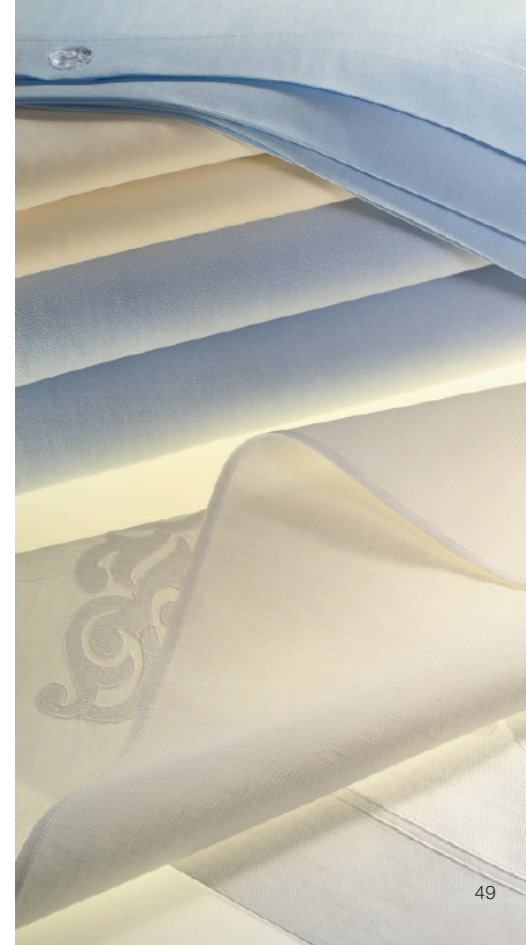
Vorbereitung: Befeuchten Sie die Textilien gut mit einem Wäschesprenger und lassen Sie sie ruhen. Die Fasern können nun aufquellen und die Textilien werden anschließend sehr viel glatter. Nun können Sie das Textil in Form/ glatt ziehen. Achten Sie hierbei auf die korrekte Lage der Nähte.

Anlegen: Legen Sie das Textil auf dem Anlagebrett an und streichen Sie es glatt. Der Bereich, der nicht mehr auf die Bügelwalze passt, hängt am linken Walzenende herunter. Die Bügelwalze - mit dem Textil - von Hand so weit nach hinten drehen, dass das Textil von der Bügelwange erfasst werden kann.

Bügeln: Fußschalter betätigen und das Textil bügeln - danach den Fußschalter loslassen. Mit den nicht gebügelten Bereichen gleich verfahren. Wiederholen Sie den Vorgang, bis alle Bereiche trocken und glatt sind.

Zusammenlegen: Falten Sie das Textil einmal längs zusammen. Das Textil auf dem Anlagebrett anlegen und glatt streichen. Drehen Sie die Bügelwalze mit Textil von Hand so weit nach hinten, dass das Textil von der Bügelwange erfasst werden kann. Betätigen Sie den Fußschalter und bügeln Sie das Textil. Anschließend lassen Sie den Fußschalter wieder los. Das Textil ggf. noch einmal zusammenfalten und den Vorgang wiederholen.

Option: Um den sogenannten Bügelbruch, also die Bügelfalte, in der Mitte der Längsseite zu vermeiden, gibt es einen Trick. Legen Sie das gefaltete Textil so an, dass die Falte am linken Walzenende ein kleines Stück übersteht und beim Bügeln nicht fixiert wird.



Allgemeine Tipps und Tricks

Richtiges Aufhängen der Wäsche zum Trocknen

Wer zum Trocknen seiner Wäsche keinen Trockner nutzt, sollte beim Aufhängen auf Folgendes achten: Die Wäsche ausstreifen und fadengerade aufhängen. Das kostet nicht viel Zeit und erleichtert das spätere Bügeln ungemein.

Wäsche vor dem Bügeln sortieren

... das spart Zeit!

Beginnen Sie mit den Textilien, die wenig Hitze vertragen (z. B. Seide) und steigern Sie die Temperatur langsam. Bei Mischtextilien richtet sich die Temperatur nach der empfindlichsten Faser. Baumwolle und Leinen werden auf höchster Stufe schön glatt.

Wenn Sie zudem gleichartige Wäschestücke hintereinander bügeln, ist der Wäscheberg schnell abgearbeitet.

Sprühstärke und Bügelhilfe

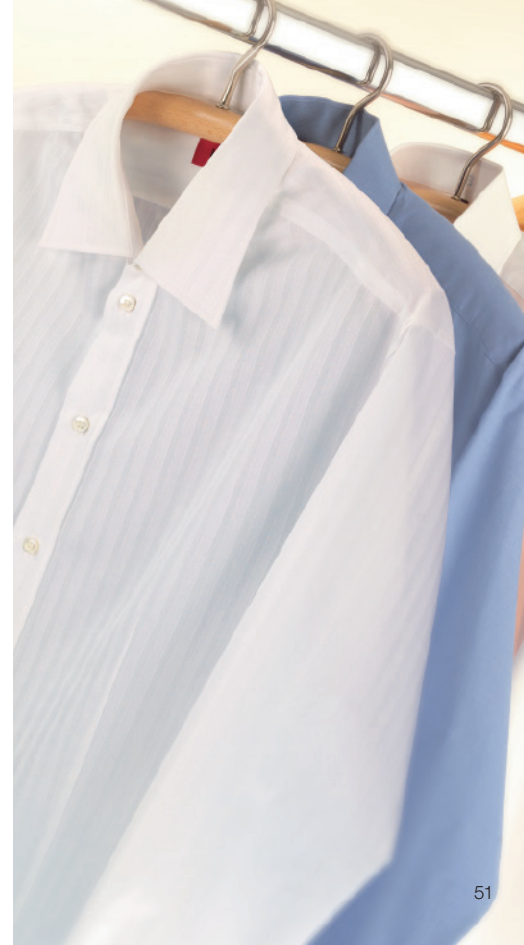
Sie stärken, glätten und pflegen alle Textilien aus Baumwolle, Leinen und Mischgewebe. Zudem erleichtern sie das Bügeln, auch bei trockener und sehr zerknitterter Wäsche. Die Textilien bleiben länger in Form. Gestärkte Wäsche sollte zuletzt gebügelt werden, damit evtl. auf dem Heizelement oder der Bügelsohle verbliebene Stärkereste nicht das Bügeln anderer Wäschestücke beeinträchtigt.

Klein vor Groß

Bügeln Sie kleine Partien wie Ärmel, Bänder, Träger und Kragen vor den großen Partien. Die Reihenfolge „von klein nach groß“ bügeln ist wichtig, damit Falten – auf bereits gebügelten Flächen – vermieden werden können.

Oberhemden

Beim Waschen von Oberhemden sollten Sie auf den Einsatz von Weichspüler verzichten, denn dieser senkt den Stärkeanteil im Waschmittel, so dass die Hemden schneller knittern. Der Kragen, die Manschetten und die Knopfleiste von Oberhemden sind meistens durch Einleger verstärkt und dürfen nicht zu heiß gebügelt werden. Hitze- und Dampfeinwirkung können die Einleger eventuell beschädigen.



Allgemeine Tipps und Tricks

Wie bügelfrei ist „bügelfrei“?

„Bügelfrei“ bedeutet nicht, dass ein Oberhemd nach der Wäsche wie gebügelt aussieht. Es kommt immer auf den Maßstab des Trägers an. Normalerweise erwartet der Verbraucher jedoch, dass er „bügelfreie“ Textilien auch nicht zu bügeln braucht. In der Praxis ist aber weithin bekannt, dass häufig nachgebügelt werden muss. Textilien aus Baumwolle, Leinen und Viskose knittern stark. Man kann diese Fasern aber auch knitterarm veredeln; dies bietet sich beispielsweise für Oberhemden an. Für diese Veredelung werden Kunstharze oder Chemikalien in die Fasern eingebracht. Dies erhöht die Elastizität der Textilien. Nicht veredelte Baumwollfasern quellen während des Waschvorgangs auf und verändern ihre Position. Nach dem Trocknen kehren die Fasern jedoch nicht in ihre ursprüngliche, geordnete Position zurück. Darum sieht das Textil zerknittert aus.

Knitterarm veredelte Fasern behalten beim Waschen und Trocknen weitgehend ihren geordneten Zustand bei. Sie müssen daher anschließend – wenn überhaupt – nur noch leicht übergebügelt werden. Die Veredelung wäscht sich jedoch nach und nach heraus, so dass der Bügelfrei-Effekt nachlässt – bis er irgendwann gar nicht mehr gegeben ist. Die Veredelung setzt zudem die Reibfestigkeit des Gewebes herab. Stark beanspruchte Stellen, wie Kragen und Manschetten, scheuern sich bei längerem Gebrauch leichter durch.



Pflegesymbole

Ein einfaches, einheitliches und sprachunabhängiges System von Pflegesymbolen gibt Anleitung zur Pflege von Textilerzeugnissen. Ein Bügeleisen auf dem Etikett bedeutet, dass das Kleidungsstück nicht nur gebügelt, sondern auch warm gemangelt werden darf. Die Punkte geben die Bügeltemperatur an:



Drei Punkte entsprechen einer Temperatur von ca. 200 Grad.



Zwei Punkte entsprechen in etwa einer Temperatur von 150 Grad.



Ein Punkt bedeutet, dass ungefähr 110 Grad für das Bügeln oder Mangeln vollkommen ausreichen.



„Sie haben bügelfrei.“ Kleidungsstücke mit diesem Zeichen dürfen nicht gebügelt/ gemangelt werden.



Kleine Faserkunde

Fasern sind der Grundbestandteil aller textilen Erzeugnisse. Sie werden in Naturfasern und künstlich erzeugte Fasern – Chemiefasern – unterschieden. Die Naturfasern werden dann wieder grob in pflanzliche (z. B. Baumwolle, Leinen) und tierische (z. B. Wolle, Angora) Fasern unterteilt. Chemiefasern teilt man, entsprechend ihres Rohstoffes, in solche aus natürlichem (z. B. Viskose) und synthetischem (z. B. Polyester) Material ein. Jede Faser hat ihre spezifischen Eigenschaften, die man bei der Wäschepflege berücksichtigen sollte. Auf diese unterschiedlichen Ansprüche der Textilien hat sich Miele eingestellt.

Tipp: Schauen Sie doch auch einmal in „Das schlaue Waschlexikon“ von Miele mit ausführlichen Beschreibungen aller Pflegesymbole und vieler Textilarten.

Faserkunde

Baumwolle, Leinen

Baumwolle

Baumwolle ist eine der beliebtesten Naturfasern, weil sie sich durch ausgezeichnete spinnteknische Eigenschaften und eine besonders hohe Widerstandsfähigkeit auszeichnet. Es gibt über 300 Sorten der strauchartigen Gewächse. Die größten Anbaugeländer sind China (23 %) und die USA (20 %). Baumwollstoffe sind sehr gut färbbar und lassen sich leicht bleichen. Auf der anderen Seite sind die Gewebe kaum elastisch, knittern sehr schnell und haben ein geringes Wärmerückhaltevermögen. Dennoch ist kaum ein anderes Material so strapazierfähig.



Bügeln: Beim Bügeln mag es Baumwolle heiß (3 Punkte) und mit Dampf.



Leinen

Diese Naturfaser wird aus den Stängeln der Flachspflanze gewonnen. Leinen zeichnet sich durch seine hohe Festigkeit und Haltbarkeit aus. Zudem ist es wenig anfällig gegen Schmutz und Geruch. Durch die geringe Dehnfähigkeit ist es sehr knitteranfällig. Leinen wird vor allem bei Heimtextilien wie Tischwäsche, aber auch in der Mode für leichte Sommerbekleidung verwendet.



Bügeln: Es empfiehlt sich, Leinen heiß (3 Punkte) und vorzugsweise mit Dampf zu bügeln. Dabei bietet die Antihaf-Sohle zusätzlichen Schutz vor Glanzstellen.

Tipp: Leinen lässt sich einfacher bügeln, wenn vor dem letzten Spülgang eine sog. Spülstärke hinzugegeben wird.





Faserkunde

Nylon, Polyester

Nylon

Diese Faser ist auch als Polyacryl bekannt. Sie wird fast ausschließlich als Spinnfaser gewonnen und verfügt über eine gute Licht- und Chemikalienbeständigkeit, niedrige Dichte und einen wollähnlichen Griff. Die Polyacrylfaser findet man sehr häufig in Pullovern, Pelzimitationen oder Decken, wobei man sie oftmals auch mit Wolle mischt.



Bügeln: Die Nylonfaser neigt dazu, sich bei zu großer Hitzeeinwirkung zusammenzuziehen. Wegen ihrer zugleich recht knitterfreien Struktur sollte Nylon mit der Hitzestufe 1 Punkt gebügelt werden. Dabei bietet die Antihaft-Sohle zusätzlichen Schutz vor Glanzstellen.

Polyester

Die vollsynthetischen Fasern dieser Textilien sind hochelastisch, reiß- und scheuerfest. Sie laufen nicht ein und trocknen schnell, da sie nur wenig Feuchtigkeit aufnehmen. Zusätzlich sind synthetische Textilien besonders formbeständig und knitterarm.



Bügeln: Polyester hat ein gutes „Knittererholungsvermögen“, so dass es nur sehr wenige Falten wirft. Entstehen beim Waschen oder Trocknen doch einmal Knitter, lassen sie sich einfach glattstreifen. Besonders hartnäckige Falten verschwinden beim Bügeln mit Hitzestufe 1 Punkt. Dabei bietet die Antihaft-Sohle zusätzlichen Schutz vor Glanzstellen.



Faserkunde

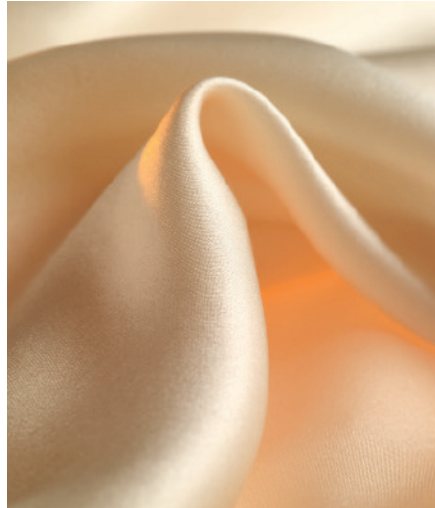
Seide, Viskose

Seide

Seide ist eine Naturfaser, die durch Abhaspeln des Seidenspinners-Kokons gewonnen wird. Der fleißige Seidenspinner spinnt den feinen Faden bis zu einer Länge von 4 Kilometern. Seide zeichnet sich durch den besonderen Glanz, die hohe Feinheit und das leichte Gewicht aus. Wegen ihrer unverwechselbaren Geschmeidigkeit und der besonderen Optik verleiht Seide einen Hauch von Luxus auf der Haut. Deshalb bedarf Seide einer besonderen Pflege.



Bügeln: Da die Fasern empfindlich gegenüber hohen Temperaturen sind, sollte Seide in noch leicht feuchtem Zustand bei max. 2 Punkten oder mit Dampf gebügelt werden. Dabei bietet die Antihaf-Sohle zusätzlichen Schutz vor Glanzstellen.



Tipp: Ein handgerollter Rand ist bei Seide ein Qualitätsmerkmal und sollte nicht platt gebügelt werden.

Viskose

Viskose ist die wichtigste cellulosische Chemiefaser und hat eine lange Tradition. Schon vor 100 Jahren suchte man nach einer Faser, die ähnlich fein wie die teure Seide ist und entdeckte dabei, dass sich die Fäden von aufgelöster Cellulose verspinnen lassen. Viskose wird zu Futterstoffen sowie meist leichter sommerlicher Bekleidung wie Kleider, Röcke, Blusen, Hemden, Sakkos und Hosen verarbeitet. Auch die Strickmode hat die Viskose entdeckt.



Bügeln: Ähnlich wie bei der Seide sind die Fasern empfindlich gegenüber hohen Temperaturen. Viskose sollte also bei max. 1 Punkt in noch leicht feuchtem Zustand oder mit Dampf gebügelt werden. Dabei bietet die Antihaf-Sohle zusätzlichen Schutz vor Glanzstellen.



Faserkunde

Wolle, Mischgewebe

Wolle

Die Wollfaser besteht aus mehreren Schichten. Sie hält besonders gut Wärme zurück und wird deshalb sehr häufig für warme Pullover oder kuschelige Winterbekleidung wie Schals verwendet. Zu der Materialart Wolle zählen unter anderem Kaschmir, Angora, Merino, Lambswool oder Mohair. Am weitesten verbreitet ist aber wohl die Schurwolle. Diese wird ein- bis zweimal jährlich beim Scheren der Schafe gewonnen.



Bügeln: Kleidungsstücke aus Wolle lassen sich mit mittlerer Temperatur (max. 2 Punkten) und mit Dampf bügeln.



Mischgewebe

Ein guter Stoff ist manchmal wie ein gutes Parfüm: Die Mischung macht den Unterschied. Robuste Baumwolle bekommt durch den Zusatz von Viskose feine Eleganz und Kaschmir wird durch die Mischung mit Baumwolle auch finanziell tragbarer. Klassische Mischgewebe bestehen aus einer Verbindung von Baumwolle und synthetischen Fasern. Auch Mikrofaserstoffe sind immer eine Kombination von unterschiedlichen Grundstoffen.

Bügeln: Mischfasern bügelt man immer mit der Temperatur, die für die empfindlichste Faserbeimischung relevant ist. Ein Leinen-Viskose-Gemisch würde man beispielsweise nur mit der geringeren, viskosegerechten Temperatur bügeln.



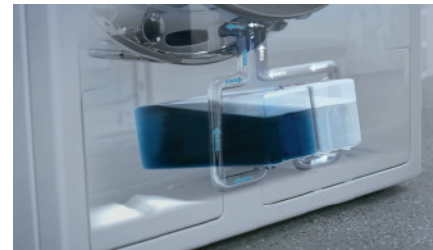
Miele UltraPhase 1 und 2

Für Waschmaschinen mit TwinDos

Exklusiv bei Miele Bestes Flüssigwaschmittel-system am Markt!

Das Hohenstein Institut¹⁾ untersuchte die Eigenschaften des automatischen 2-Phasen-Dosiersystems in Verbindung mit den Miele Waschmitteln UltraPhase 1 und UltraPhase 2. Die hervorragende Waschwirkung wurde in Bezug auf die Fleckentfernung, den Weißgrad, die Anti-Vergrauung und die Dosiergenauigkeit bestätigt.

Kein anderes Flüssigwaschmittel wäscht sowohl Weißes als auch Buntes so gründlich sauber wie das 2-Phasen-System von Miele. Der Grund ist, dass herkömmliches Flüssigwaschmittel kein Bleichmittel enthält, da es die anderen Inhaltsstoffe zerstören würde. Bleichmittel ist jedoch zur Entfernung hartnäckiger Flecken (Kaffee, Tee, Fruchtsäfte, Rotwein) notwendig.



Durch die getrennte Lagerung und Dosierung von Miele UltraPhase 1 und 2 ist es möglich, im TwinDos-System Bleichmittel einzusetzen. Die Wirkstoffe in UltraPhase 1 lösen den Schmutz und entfernen Flecken, wie z. B. Öl und Fett, Proteine und Stärke.



Mit UltraPhase 2 wird dem Waschprozess das Bleichmittel zum optimalen Zeitpunkt zugeführt und entfernt selbst hartnäckige Flecken wie z.B. Kaffee, Tee, Fruchtsäfte oder Rotwein. Erleben Sie das Miele Chemie-Labor und die Reinigungsleistung von UltraPhase 1 und UltraPhase 2 auf www.miele.de (Produkte - Miele Reinigungsprodukte)

¹⁾ Prüf-Nr.: HL 13.2.1099 1

Einfach perfekt waschen – mit Miele Waschmitteln

Für Waschmaschinen W¹ mit TwinDos



UltraPhase 1 und 2:

Bestes Flüssigwaschmittel-System am Markt. Mit TwinDos automatische Dosierung auf Knopfdruck für perfekte Reinigungsergebnisse.

www.hohenstein.com

HOHENSTEIN
INSTITUTE

Geprüfte
QUALITÄT

PRÜF-NR.: HL 13.2.10991

**AUTOMATISCHES
2-PHASEN
DOSIERSYSTEM**

- › Fleckentfernung
- › Weißgrad
- › Anti-Vergrauung
- › Dosiergenauigkeit

Competence in Textiles · Worldwide

Die ausgelobten Eigenschaften wurden für das Automatische 2-Phasen-Dosiersystem mit Miele Waschmittel UltraPhase 1 und UltraPhase 2 bei unterschiedlichen Temperaturen mit flüssigen Markenwaschmitteln verglichen.

Bei 40°C wurde die Fleckentfernung gegen ein Colorwaschmittel, bei 60°C die Fleckentfernung, der Weißgrad und die Anti-Vergrauung gegen ein Vollwaschmittel geprüft.

Die Dosiergenauigkeit wurde unabhängig von der Waschtemperatur bestätigt.

www.hohenstein.com

Geprüfte Qualität

Das Hohenstein Institut untersuchte die Eigenschaften des automatischen 2-Phasen-Dosiersystems in Verbindung mit den Miele Waschmitteln UltraPhase 1 und UltraPhase 2. Die hervorragende Waschwirkung wurde in Bezug auf die Fleckentfernung, den Weißgrad, die Anti-Vergrauung und die Dosiergenauigkeit bestätigt.



UltraPhase 1 und 2

Kartuschen 2-Komponentenwaschmittel für Bunt- und Weißes

- Für leuchtende Farben und strahlend weiße Wäsche
- Exzellente Fleckenentfernung auch bei niedrigen Temperaturen
- Keine Überdosierung dank automatischer Dosierung

Einfach perfekt waschen – mit Miele Waschmitteln



UltraWhite

Pulverwaschmittel für weiße Textilien und farbechte Buntwäsche.

- Beste Ergebnisse im Temperaturbereich: 20/30/40/60/95 °C
- Strahlend weiß - dank kraftvoller Formel mit Aktivsauerstoff
- Exzellente Fleckenentfernung auch bei niedrigen Temperaturen



UltraColor

Flüssigwaschmittel für bunte und schwarze Textilien.

- Beste Ergebnisse im Temperaturbereich: 20/30/40/60 °C
- Mit Farbschutzformel für leuchtende Farben
- Exzellente Fleckenentfernung auch bei niedrigen Temperaturen



WoolCare

Feinwaschmittel für Wolle, Seide und alles Feine.

- Spezieller Pflegekomplex aus Weizenprotein und Farbschutzformel
- Faserschutz-Komponenten gegen Verfilzen
- Beste Waschergebnisse im Temperaturbereich: 20/30/40/60 °C



Weichspüler

besonders für alles aus Frottee

- Für kuschelweiche Wäsche
- Frischer, natürlicher Duft
- Verhindert elektrostatische Aufladung im Wäschetrockner

Einfach perfekt waschen – mit Miele Waschmitteln



Outdoor

Spezialwaschmittel für hochwertige Outdoor- und Funktionsbekleidung.

- Reinigt und pflegt farbschonend
- Mit Wollwachs – wie ein Pflegebad für die Membrane



Daunen

Spezialwaschmittel für Kissen, Schlafsäcke oder hochwertige Daunenbekleidung.

- Erhält die Elastizität der Daunenfedern
- Erhält ebenfalls die Atmungsaktivität der Daunenbekleidung
- Daunen verklumpen nicht und bleiben fluffig



Sport

Spezialwaschmittel für atmungsaktive Sportbekleidung.

- Neutralisiert Gerüche dank des eingebauten Geruchsabsorbers
- Reinigt und pflegt farbschonend
- Erhält die Formstabilität der Textilien. Auch für Fleece geeignet



Imprägniermittel

Spezialmittel für Sport- und Regenschutzbekleidung.

- Wirksame Imprägnierung gegen Nässe, Wind und Schmutz
- Erhält die Atmungsaktivität der Textilien

Einfach perfekt waschen – mit Miele Waschmitteln

Für Waschmaschinen W¹ mit CapDosing



Collection

Gemischte Cap-Verpackung zum Kennenlernen.

- Waschmittel Caps: Sport, Daunen, Outdoor, WoolCare und SilkCare
- Pflegemittel Caps: Weichspüler AQUA, NATURE und COCOON und Imprägniermittel
- Additiv Cap: Booster gegen hartnäckige Flecken



Home

Die passende Cap-Mischung für die besonderen Textilien im Haushalt.

- 3 WoolCare und 2 SilkCare Caps für alles Feine
- 2 Daunen Caps für Kopfkissen oder Textilien mit Daunenfüllung
- 3 Booster Caps gegen hartnäckige Flecken



Outdoor +

Alles, was Sie für Ihre Outdoor-Bekleidung brauchen.

- 8 Outdoor und 2 Imprägnierer Caps
- Outdoor Caps zur farbschonenden Reinigung und Pflege
- Imprägnierer Caps zum Schutz der Fasern gegen Nässe, Wind und Schmutz



WoolCare

Für Wolle und alles Feine.

- Spezieller Pflegekomplex aus Weizenprotein und Farbschutzformel
- Faserschutz-Komponenten gegen Verfilzen
- Beste Waschergebnisse, auch bei niedrigen Temperaturen.

Einfach perfekt waschen – mit Miele Waschmitteln

Für Waschmaschinen W¹ mit CapDosing



Booster

Die Lösung gegen hartnäckige Flecken.

- Für ein großartiges Waschergebnis, auch bei niedrigen Temperaturen
- Hilft gegen hartnäckige Flecken wie z.B. Fett- oder Fruchtflecken
- Für weiße und bunte Wäsche geeignet



Sport

Perfekt für atmungsaktive Sportbekleidung.

- Neutralisiert Gerüche dank des eingebauten Geruchsabsorbers
- Reinigt und pflegt farbschonend
- Erhält die Formstabilität der Textilien. Auch für Fleece geeignet



Weichspüler

Besonders gut für Frottee.

- Für kuschelweiche Wäsche
- Frischer, natürlicher Duft

AQUA

Pure Reinheit, frischer Duft und porentiefe Sauberkeit

COCOON

Für Momente voller Ruhe und Geborgenheit

NATURE

Blumige Aromen und natürliche Ausgewogenheit

Für beste Trockenergebnisse

Miele Duftlakons für Miele Trockner



Entdecken Sie die Frische neu

Wir haben lange geforscht, um einen erfahrenen Partner zur Umsetzung unserer Duftideen zu finden. Gemeinsam mit der Firma Mane, einem Familienunternehmen aus der Region Grasse in Südfrankreich, ist es uns gelungen, unsere Ideen zu verwirklichen. Im Herzen der historischen Parfümproduktion gelegen, werden dort seit 1871 Düfte kreiert. Das Ergebnis ist ein angenehmer, frischer Duft der Wäsche nach dem Trocknen - ganz wie Sie es mögen.

Duft, wie Sie ihn mögen - wochenlang und ganz automatisch¹⁾

Der Duftflakon wird einfach in das leicht zugängliche Flusensieb eingesetzt und gibt seinen dezenten Duft gleichmäßig an Ihre Wäsche ab. Durch Drehen des Flakons bestimmen Sie die Duftintensität. Für ein unnachahmliches Frischeerlebnis bei jedem Trockengang!

¹⁾ Ein Flakon für ca. 50 Trockengänge



Duftlakons

- Für ein frisches, bis zu 4 Wochen lang anhaltendes Dufterlebnis
- Sowohl flauschige, als auch herrlich duftende Wäsche
- Speziell für Miele von Parfümeuren in der Provence entwickelt

AQUA

Pure Reinheit, frischer Duft und porentiefe Sauberkeit

COCOON

Für Momente voller Ruhe und Geborgenheit

NATURE

Blumige Aromen und natürliche Ausgewogenheit

ORIENT

Verbindet alle Geheimnisse des Orients in einem verführerischen Duft

ROSE

Entdecken Sie den zarten, raffinierten Duft frisch gepflückter Mai-Rosen

Miele Gesellschaft m.b.H.
Mielestraße 1
5071 Wals bei Salzburg
Telefon 050 800-800
Telefax 050 800-81219
E-Mail: info@miele.at
www.miele.at



**Produktinformation
und Werkskundendienst**
050 800 800*
info@miele.at
Mo–Fr 8.00–17.00 Uhr



Miele im Internet
www.miele.at



Zubehör im Internet
www.miele-shop.at



Newsletter abonnieren
unter www.miele.at



www.miele-shop.at

Änderungen

Technisch bedingte Änderungen, die dem Fortschritt dienen, geringe Maß- und Farbabweichungen, Druckfehler, Irrtümer, Innovationen und Änderungen am Verkaufsprogramm bleiben vorbehalten. Abweichungen der farblichen Wiedergabe in den Abbildungen von der Original-Gerätefarbe sind drucktechnisch bedingt.

Aktiver Umweltschutz:
Das Papier dieses Prospekts ist 100% chlorfrei gebleicht.