

Miele

octoplus

Die neuen Waschmaschinen
und Trockner

Miele Professional. Immer Besser.



octoplus®

Mehrwert zählt.

Immer besser

Miele ist der Inbegriff für Qualität. Seit 110 Jahren ist die Miele Philosophie „Immer besser“. Ein Qualitätsversprechen, das für perfekte Systemlösungen in der Wäschepflege steht. Alle Miele Produkte werden nach höchsten Qualitätsstandards entwickelt und produziert. Auch bei den neuen Waschmaschinen und Trocknern unterstreicht der konsequente Einsatz innovativer Technik sehr deutlich die technologische Marktführerschaft aller Miele Produkte. Miele Wäschereimaschinen bringen dem Anwender größtmöglichen Nutzen an Wirtschaftlichkeit und Zuverlässigkeit. Alle Ausstattungsdetails sind streng an den Anforderungen professioneller Wäschepflege ausgerichtet.

Made in
Germany

Absolut neu

Waschmaschinen und Trockner mit einem Füllgewicht für 8 kg Wäsche sind in sehr vielen Betrieben die ideale Größe für effiziente Arbeitsabläufe. Mit den neuen Waschmaschinen und Trocknern hat Miele Professional alle bisherigen Standards in dieser Klasse neu definiert:

volumeplus

Eine Kapazität, die wahre Größe zeigt.

careplus

Ein System, das Wäsche wirksam schont.

powerplus

Eine Leistung, die messbar mehr bietet.

ecoplus

Eine Effizienz, die umweltfreundlich Kosten spart.

flexplus

Eine Technik, die sich auf alle Fälle einstellt.

comfortplus

Ein Bedienkonzept, das einfach funktioniert.

formplus

Ein Design, das ausgezeichnete Wirkung zeigt.

brandplus

Eine starke Marke. Made in Germany.

Mehrfach ausgezeichnet

In zahlreichen Tests wird die Qualität und Zuverlässigkeit von Miele Geräten hervorgehoben. Sicher ein Grund, warum Miele zur besten und vertrauenswürdigsten Marke gewählt wurde – was zahlreiche Auszeichnungen belegen.



Waschmaschinen und Trockner für universelle Einsatzmöglichkeiten



Die Anforderungen an Waschmaschinen und Trockner sind von Anwendung zu Anwendung sehr unterschiedlich. Hier spielen Aspekte der Bedienung, Ausstattung und Programme eine Rolle.

Das geforderte Ergebnis ist für jeden Nutzer gleich:

- gründliche Reinigung
- schonende Behandlung der Textilien
- kurze Programmlaufzeiten

Die neuen Miele Waschmaschinen und Trockner octoplus werden allen Anforderungen in besonderer Weise gerecht. Die Bedienung ist für alle Anwender sehr einfach, die Ausstattung ist für alle Anwender sehr professionell und die Programme sind für **alle Anwender serienmäßig**.

Nebenstehende Übersicht zeigt Beispiele der technischen Ausstattung und der spezifischen Programme als umfassende Lösung der neuen Waschmaschinen und Trockner für die jeweiligen Anwendungen.

| Anwendung | Situation/Anforderung | octoplus-Lösung |
|-------------------------|---|---|
| Gebäudereiniger | <ul style="list-style-type: none">• stark verschmutzte und flusenintensive Textilien | <ul style="list-style-type: none">• großes Ablaufventil• frei umspülbare Heizkörper• Spezialprogramme: Mopp, Pads, Tücher |
| Gewerbliche Wäscherei | <ul style="list-style-type: none">• unterschiedliche Wäscheposten und Textilarten | <ul style="list-style-type: none">• 72 Wasch- und 42 Trockenprogramme• Ansteuerung von 6 Dosierpumpen für flüssige Medien• gasbeheizter Trockner |
| Hotellerie/ Gastronomie | <ul style="list-style-type: none">• gründlich aber schonend gereinigte Textilien für eine gepflegte Gastlichkeit• großvolumige Textilien | <ul style="list-style-type: none">• Schontrommel• großes Trommelvolumen• gasbeheizter Trockner• Spezialprogramme: Betten, Wellness |
| Alten- und Pflegeheime | <ul style="list-style-type: none">• kurze Programmlaufzeiten auch in den Desinfektionsprogrammen• Einhaltung der Desinfektionstemperaturen | <ul style="list-style-type: none">• 3 Heizkörper mit hoher Heizleistung• elektronische Steuerung und Überwachung aller Programmparameter• Kommunikationsschacht für Schnittstelle zum RS 232-Modul• gasbeheizter Trockner• Spezialprogramme: thermische und chemo-thermische Desinfektion |
| Textilreinigung | <ul style="list-style-type: none">• gründlich aber schonend gereinigte Textilien/ Oberbekleidung | <ul style="list-style-type: none">• Schontrommel• großes Trommelvolumen• Spezialprogramme: Nassreinigung (Wetcare) für empfindliche Oberbekleidung, Betten |

| Anwendung | Situation/Anforderung | octoplus-Lösung |
|----------------|---|--|
| Wohnungsbau | <ul style="list-style-type: none">• kurze Programmlaufzeiten für viele Chargen/Tag• Nutzer aus unterschiedlichen Sprachkreisen | <ul style="list-style-type: none">• 3 Heizkörper mit hoher Heizleistung• 21 Displaysprachen mit Klartext• einfache Bedienung |
| Handwerk | <ul style="list-style-type: none">• einfache Installation im Privathaushalt oder Betrieb• Haushaltswäsche und stark verschmutzte Berufswäsche (Öl, Fett, Blut) | <ul style="list-style-type: none">• anschlussfertig• Haushalts- und Spezialprogramme für Bäcker, Metzger, Friseur/Wellness |
| SB-Waschsalon | <ul style="list-style-type: none">• kurze Programmlaufzeiten für viele Chargen/Tag• Nutzer aus unterschiedlichen Sprachkreisen | <ul style="list-style-type: none">• Warmwasseranschluss• 3 Heizkörper mit hoher Heizleistung• 21 Displaysprachen mit Klartext• einfache Bedienung• gasbeheizter Trockner |
| Reitsport | <ul style="list-style-type: none">• stark verschmutzte und flusenintensive Textilien• großvolumige Pferdedecken | <ul style="list-style-type: none">• großes Ablaufventil• frei umspülbare Heizkörper• großes Trommelvolumen• Spezialprogramm: Pferdedecken |
| Wellness | <ul style="list-style-type: none">• gepflegte Textilien• gründliche Reinigung von Ölen, Fetten und Cremen• flauschig weiche Handtücher• kurze Programmläufe für minimale Textilbevorratung | <ul style="list-style-type: none">• Schontrommel• großes Trommelvolumen |
| Sportvereine | <ul style="list-style-type: none">• viel Wäsche, teilweise stark verschmutzt | <ul style="list-style-type: none">• großes Trommelvolumen• Trocknerkorb für Sportschuhe |
| Rettungsdienst | <ul style="list-style-type: none">• stark verschmutzte, teilweise kontaminierte Bekleidung• großvolumige Textilien | <ul style="list-style-type: none">• großes Trommelvolumen• Maskenhalter für den Trockner• Spezialprogramme: Imprägnieren, Masken |

Programme für universelle Einsatzmöglichkeiten



Miele Programmsteuerung
Die Waschmaschinen und Trockner werden von der neuen PROFITRONIC L VARIO gesteuert. Diese Steuerung ist eine Innovation aus dem Miele Werk ELEC-TRONIC und ein weiterer Beweis für die einzigartige Fertigungstiefe bei allen Miele Wäschereimaschinen. Keine zugekauften Standardlösungen, sondern die individuell konzipierte Steuerungs-, Programm- und Bedieneinheit bietet den entscheidenden Mehrwert im harten Arbeitsalltag.

Einfache Bedienung, übersichtliche Kontrolle
Auf dem großen Display werden alle Bedienschritte und Programme in Klartext angezeigt. 21 Displaysprachen sind hinterlegt. Die Programmwahl erfolgt über den Drehwahlschalter oder über 4 Funktions-/Direktwahltasten.

Bei der Waschmaschine sind serienmäßig 72 Programme, beim Trockner 42 Programme abrufbar. Das Paket Sonderprogramme ermöglicht dem Benutzer, eigene Wasch- und Pflegeprogramme zu erstellen. Aus festgelegten Blöcken können z. B. die Anzahl der Spülgänge oder die Wasch- und Trockentemperaturen ausgewählt und zusammengestellt werden.

| Programmpakete | Waschen | Trocknen |
|-------------------|---------|----------|
| Grundprogramme | 16 | 16 |
| Haushalt | 2 | 1 |
| Sport | 2 | - |
| Hotel | 4 | 5 |
| Betten | 4 | 4 |
| Desinfektion | 4 | - |
| Maschine reinigen | 1 | - |
| Hygiene | 1 | - |
| Sluice* | 3 | - |
| Bäcker/Metzger | 6 | - |
| Friseur/Wellness | 3 | - |
| Gebäudereiniger* | 10 | 3 |
| Feuerwehr | 6 | 3 |
| Textilreiniger | 3 | 3 |
| Reitstall* | 2 | 2 |
| Sonderprogramme | 5 | 5 |

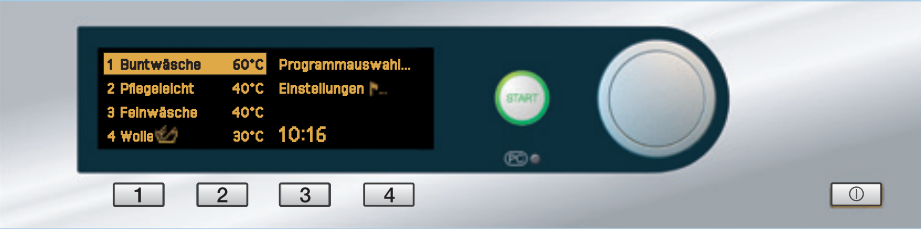
*nur in der Gerätevariante mit Ablaufventil

Schnittstellen, Anschlussmöglichkeiten

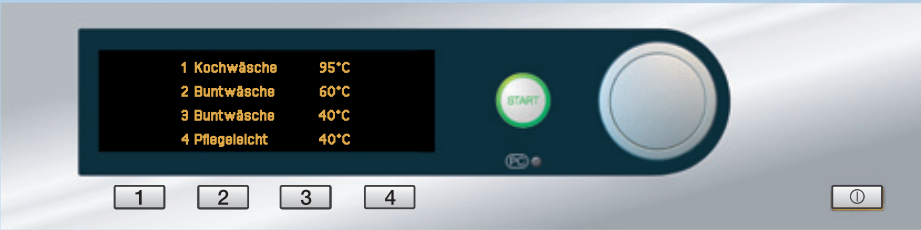
- Optische Schnittstelle für Kundendienst-diagnose und Programm-Update
- 7-polige Schnittstelle für Kassiergeräte
- Kommunikationsschacht auf der Geräterückseite, z. B. für Schnittstelle RS 232-Modul
- Fernservice mit Fehlerdiagnose, Update und Programmierfunktionen über die RS 232-Schnittstelle
- 6 Dosiersignale mit Eingang für Leerstandsensierung

Profitronic L Vario-Steuerung:

3 Bedienkonzepte



Bedienkonzept: Standard



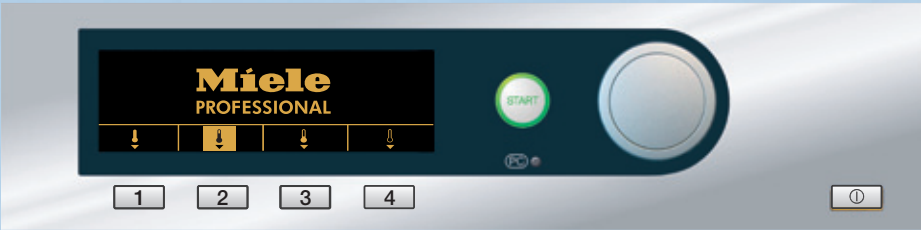
Bedienkonzept: 4 Programme – 4 Tasten



Bedienkonzept: Logo



Bedienkonzept: Logo – Restfeuchte



Bedienkonzept: Logo – Zeit

Individuelle Displaygestaltung

Die PROFITRONIC L VARIO-Steuerung ermöglicht mit 3 Bedienkonzepten sowohl beim Waschen als auch beim Trocknen die flexible Anpassung an unterschiedliche Kundenanforderungen in der professionellen Wäschepflege.

Bedienkonzept: Standard

Im Steuerungsmodus Standard stehen dem Benutzer alle Programme aus den gewählten Zielgruppen-Programmpaketen zur Verfügung. Vier Programme können für die schnelle Auswahl auf die Direktwahltasten gespeichert werden. Über den Punkt Programmauswahl stehen die weiteren Programme zur Verfügung. Temperaturen, Schleuderdrehzahlen, Vorwäsche oder die Startvorwahl (bis 24 Std.) können für jedes Programm verändert werden.

Dieses Bedienkonzept eignet sich hervorragend für die unterschiedlichen Anforderungen in der Hotellerie / Gastronomie, in Alten- und Pflegeheimen oder in gewerblichen Wäschereien und Textilreinigungen.

Bedienkonzept: 4 Programme – 4 Tasten

Bei diesem Bedienkonzept werden aus allen Möglichkeiten 4 Programme für den Benutzer ausgewählt und gesichert. Der Benutzer kann keine Veränderungen vornehmen.

Das Bedienkonzept ermöglicht ein Höchstmaß an Bediensicherheit und ist ideal für die Wäschepflege im SB-Waschsalon oder für die Benutzung von Desinfektionsprogrammen mit fest definierten Temperaturen.

Bedienkonzept: Logo

Im Steuerungsmodus Logo wählt der Wäschereibetreiber 12 Programme für die Benutzer aus. Die ersten 3 Programme werden direkt im Display angezeigt und über die Direktwahltasten 1–3 angewählt. Die 4. Direktwahltaste öffnet eine Liste mit weiteren 9 Programmen. Dieser Mix aus einfacher Bedienung und Programmvietfalt ist ideal z. B. für die Wäschepflege im Wohnungsbau oder in Studentenheimen, auf Campingplätzen etc. Als besonderer Service kann das Kundenlogo ins Display eingefügt werden.

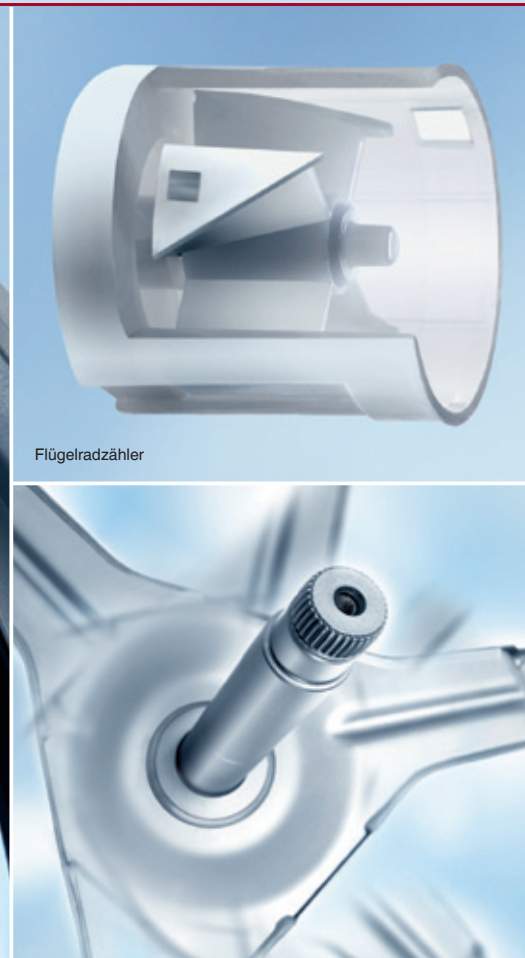
Beim Trockner sind im Bedienkonzept „Logo“ weitere Optionen verfügbar.

Bedienkonzept: Logo – Restfeuchte

Wie bei der Waschmaschine werden auf den Tasten 1–3 vom Betreiber die wichtigsten Programme hinterlegt. Mit der Taste 4 können weitere Programme aufgerufen werden.

Bedienkonzept: Logo – Zeit

Im Steuerungsmodus Logo – Zeit kann aus 4 Temperaturstufen ausgewählt werden. Anschließend wird per Drehwahlschalter die gewünschte Zeit dazu gewählt.



Größe und Leistung

Wie bei einem Auto bilden die Größen- und Leistungsangaben die Kerndaten zum Vergleichen.

- 8 kg Wäsche haben in der 80-l-Waschtrommel bzw. 180-l-Trocknertrommel das optimale Volumen, um gründlich, schonend und schnell gereinigt und gepflegt zu werden
- 1.300 U/min beim Endschleudern ermöglichen eine Restfeuchte von nur 49 %
- Trommeldurchmesser und Schleuderdrehzahl ergeben einen g-Faktor 518
- 3 Heizkörper mit 8-kW-Heizleistung ermöglichen eine Programmlaufzeit von nur 53 min (Buntwäsche 60 °C, Kalt-/Warmwasseranschluss)

Einzigartige Wäscheschonung

Die Wäscheschonung in der patentierten Miele Schontrommel ist durch das Institut für angewandte Forschung in Krefeld wissenschaftlich nachgewiesen.

- Textilien werden deutlich schonender gewaschen
- Formbeständigkeit und längere Lebensdauer durch sanfte Wäschebehandlung
- Das Wollprogramm ist so schonend wie das Waschen von Hand



Ökonomie, Ökologie

Miele Wäschereimaschinen haben in jeder Gerätegeneration Maßstäbe für geringe Verbrauchsdaten und schnelle Programmabläufe gesetzt. Auch bei den neuen Waschmaschinen konnten diese Werte im Sinne von mehr Ökonomie und Ökologie weiter optimiert werden.

- 16 % weniger Energieverbrauch¹
- 30 % weniger Wasserverbrauch¹
- 11 % kürzere Programmlaufzeit¹
- 16 % höherer g-Faktor und 5 % niedrigere Restfeuchte¹

Miele Qualität – Made in Germany

- Stabile Rahmenbauweise mit hoher Steifigkeit
- Abnehmbare Front-, Rück- und Seitenteile ermöglichen auch bei Reihenaufstellung einen leichten Zugang für Service und Wartung
- 4 Federn, professionelle Stoßdämpfer und Kontergewichte aus Grauguss stabilisieren das schwingende Aggregat und sorgen auch bei maximaler Schleuderdrehzahl für hohe Laufruhe
- Edelstahl für Trommel, Trommelflansch und Laugenbehälter ist resistent gegen Waschlaugen und Desinfektionsmittel

Profi-Ausstattung, Profi-Lösung

Effiziente Verfahrensabläufe und perfekte Wäscheschonung stehen bei Miele für alle Zielgruppenanwendungen im Vordergrund. Zahlreiche Innovationen und patentierte Lösungen stammen aus der Miele Entwicklungsabteilung.

- Die frei schwingende Tür ohne Faltenbalg gewährleistet eine optimale Wäscheschonung auch bei hohen Beladungsmengen
- Großes Trommelvolumen für eine einfache Beladung und schnelle Durchfeuchtung der Wäsche
- Leistungsstarke Heizelemente mit 8 kW Heizleistung
- 3 leistungsstarke Heizkörper sind so im Laugenbehälter platziert, dass sie von der Waschlösung frei umspült werden können und der Wasserablauf ungehindert erfolgen kann
- Nach der neuen Maschinenrichtlinie approbiert und speziell für den Einsatz in Gewerbebetrieben konzipiert

Wassereinlauf, Wasserablauf

- Flexible Nutzung von Kalt- und Warmwasser
- Optional kann die Waschmaschine mit einem zusätzlichen Anschluss für Brauchwasser (z. B. Regenwasser) oder Heißwasser (> 85 °C) ausgerüstet werden
- Ein Volumenzähler kontrolliert den exakten Wassereinlauf und hilft so Wasser sparen
- Drucksensoren bestimmen in Abhängigkeit der Wäschemenge das Wasserniveau
- Die Ausstattung der Waschmaschine mit einer starken Laugenpumpe (Förderleistung 24 l/min bis zu 1,00 m Förderhöhe) ermöglicht eine räumlich flexible Aufstellung
- Die alternative Ausstattung mit dem nahezu wartungsfreien Ablaufventil (DN 70, Durchlass 24 l/min) ist die ideale Lösung bei Anwendungen mit groben Verschmutzungen

Vorwäsche, Hauptwäsche, Desinfektionswäsche

- Anschlussstutzen auf der Maschinenrückseite für die Zufuhr bis zu 6 flüssiger Medien
- Von den 6 Sauglanzen können Leerstandssignale ausgewertet werden, so dass jede Waschphase mit ausreichenden Medien durchgeführt wird
- Sortenreine Einspülung durch patentierten Zuleitungskanal der Medien in den Einspülkasten

Waschen, Spülen, Schleudern

Bei der Wäschepflege greifen eine gründliche Reinigung, eine schonende Mechanik und effiziente Ergebnisse optimal ineinander.

- Zielgruppenprogramme mit optimal aufeinander abgestimmte Waschparameter – im Miele Labor erprobt und in der Praxis bewährt
- Ruhiger Gerätelaut durch zweifache Unwuchtsensierung beim Hochfahren der Schleuderdrehzahl
- Gründliche Spülergebnisse und reduzierter Wasserverbrauch durch 2 Spülphasen mit Spülschleudern und hochtourigem Endschleudern

¹ Vergleich Miele Waschmaschine WS 5073 (7,5 kg Füllgewicht) mit Miele Waschmaschine PW 6080 (8 kg Füllgewicht) im Programm Buntwäsche 60 °C, Kaltwasseranschluss



Einzeln oder als Paar

Der neue Miele Trockner PT 7186 Vario ist der Leistungsträger für das perfekte Wäschefinish und die ideale Ergänzung zur neuen Waschmaschine PW 6080 Vario. Das Gehäusekonzept entspricht mit allen Qualitätsmerkmalen der Waschmaschine.

Größe und Leistung

- Füllgewicht 8 kg, Trommelvolumen 180 l
- Heizleistung 8 kW
- Luftdurchsatz 310 m³/h
- Programmlaufzeit 39 min (Reduzierung der Restfeuchte von 55 % auf 0 %)

Ökonomie, Ökologie

Alle Miele Trockner sind im Markt für maximale Effizienz bekannt. Mit den neuen octoplus Trocknern konnte Miele diese Herausforderung weiter verbessern.

- 16 % weniger Energieverbrauch¹
- 11 % kürzere Programmlaufzeit¹

Arbeiten hart und sehen gut aus

Miele Geräte werden immer wieder auf internationalen Designwettbewerben ausgezeichnet – aktuell auch der neue Trockner PT 7186 Vario. Ein schöner Beweis, dass sprichwörtliche Qualität, optimale Funktion und anspruchsvolle Produktgestaltung eine perfekte Einheit bilden.



2009

Perfect Dry

Unterschiedliche Textilien benötigen eine unterschiedliche Restfeuchte am Ende des Trockenvorgangs, weil sie im Schrank gelagert, gebügelt oder gemangelt werden müssen. Perfect Dry – die patentierte Miele Restfeuchtesensierung misst und überwacht mit Sensoren den Trockenvorgang und bestimmt exakt den gewünschten Trocknungsgrad.

Einzigartige Wäscheschonung

Nur Miele Wäschereimaschinen pflegen die Wäsche und Textilien in der patentierten Schontrommel. In der Schontrommel können auch sehr empfindliche Textilien gewaschen und getrocknet werden. Die Textilien bleiben über einen langen Zeitraum in einem sehr gepflegten Zustand. Die Investitionskosten in neue Textilien bleiben niedrig.

Die Wäsche wird durch die Wabenstruktur der Trommel und den Softlift-Rippen weit nach oben mitgenommen und sanft auf „Luftpolstern“ aufgefangen. Durch eine diagonale Luftführung in der Trommel bewegt sie sich lange durch den Luftstrom und wird so intensiv und gleichmäßig getrocknet. Eine Technik, die auch kurze Trocknungszeiten und reduzierten Energieeinsatz bewirkt.

Profi-Ausstattung, Profi-Lösung

- 420 mm Einfüllöffnung für eine leichte Beladung auch großvolumiger Textilien wie Betten
- 2 separate Motoren für Antrieb und Gebläse gewährleisten einen konstanten Luftstrom und eine gleichmäßige Trocknung selbst während der Reversierung
- Symmetrischer Reversiererrhythmus mit 48 U/min für die perfekte Wäschepflege und gleichmäßige Trocknung
- Großflächenfilter mit 1.406 cm² Filterfläche für die Flusenaufnahme bis zu 16 Trockenvorgängen

Strom- oder Gas

Den neuen Miele Trockner PT 7186 Vario gibt es wahlweise in den Beheizungsarten Strom und Gas. Besteht die Möglichkeit, den Trockner an Gas anzuschließen, ist dies ökonomisch und ökologisch sehr effizient. Bei aktuellen Stromkosten von 0,12 €/kWh und Erdgaskosten von 0,045 €/kWh ergibt sich eine Kostensenkung von 62 %. Der Mehrpreis für einen Trockner mit Gasbeheizung amortisiert sich bereits in sehr kurzer Zeit.

Auch die Ökobilanz zeigt beeindruckende Zahlen. Erdgas verbrennt fast partikelfrei mit deutlich weniger CO₂. Im Vergleich zu Strom kann der Kohlendioxid-Ausstoß um bis zu 50 % reduziert werden. Da beim Erdgas die Nutzenergie direkt aus der Primärenergie gewonnen wird, entfallen Umwandlungsverluste.³

Zubehör

- Unterbauten H 30 cm
- Offener Unterbau; Farbe octoblau
- Geschlossener Unterbau; Edelstahl
- Unterbau mit Schublade; Front aus Edelstahl, Seiten octoblau

Trocknerkorb

Zum Einlegen von Sportschuhen, Kuscheltieren oder empfindlicher Synthetiktextilien

Maskenhalter

Zum Befestigen von 4 Atemschutzmasken

¹ Vergleich Miele Trockner T 6185 (7,5 kg Füllgewicht) mit Miele Trockner PT 7186 (8 kg Füllgewicht) im Programm Schranktrocknen

³ Vgl. BDEW Bundesverband der Energie- und Wasserwirtschaft e. V., „Erdgas in Wäschereien und Reinigungen“, <http://www.gewerbegas-online.de>

Die neuen Waschmaschinen und Trockner



- Außenverkleidung**
- Seiten und Front octoblau
 - Deckel octoblau
 - Rückseite verzinkt
- Blende**
- Edelstahl



- Außenverkleidung**
- Außenverkleidung**
- Seiten octoblau
 - Front Edelstahl
 - Deckel Edelstahl
 - Rückseite verzinkt
- Blende**
- Edelstahl

| Waschmaschine | PW 6080 Vario |
|--|---------------|
| Bauart | |
| Frontlader, Türöffnung [Ø mm] | 370 |
| Leistungsdaten | |
| Füllgewicht 1:10 [kg] | 8 |
| Trommelvolumen, SCHONTROMMEL ¹ [l] | 80 |
| Schleuderdrehzahl [max. U/min] | 1.300 |
| g-Faktor | 520 |
| Restfeuchte [%] | 49 |
| Steuerung | |
| Profitronic L Vario | • |
| Kommunikationsmodul mit serieller Schnittstelle | Option |
| Wasseranschlüsse | |
| Kaltwasser, ½" mit ¾"-Verschraubung | 1 x |
| Warmwasser, ½" mit ¾"-Verschraubung | 1 x |
| Brauchwasseranschluss, vormontiert | • |
| Ablaufventil DN 70 oder Laugenpumpe DN 22 | • |
| Antrieb/Elektroanschluss | |
| Drehstrom-Asynchronmotor mit Frequenzumrichter | • |
| Heizleistung [kW] | 8,0 |
| Gesamtanschluss [kW] | 8,2 |
| Absicherung [A] | 3 x 16 |
| Dosiereinrichtung | |
| Einspülkasten in Gerätefront, 3 Einspülfächer | • |
| Anschlussmöglichkeit | |
| Dosieradapter für max. 6 flüssige Medien | • |
| Maße, Gewichte | |
| Außenmaße H/B/T [mm] | 1020/700/727 |
| Gewicht inkl. Verpackung [kg] | 140 |
| Außenverkleidungen, wahlweise | |
| Seiten und Front octoblau ² , Deckel octoblau ² , Rückseite verzinkt | • |
| Seiten octoblau ² , Front und Deckel Edelstahl, Rückseite verzinkt | • |

| Trockner | PT 7186 Vario | PT 7186 Vario Gas |
|--|-------------------|-------------------|
| Bauart | | |
| Frontlader, Türöffnung [Ø mm] | 440 | 440 |
| Abluft-Trocknungssystem | • | • |
| Abluftstutzen Ø mm [DN] | 100 | 100 |
| Leistungsdaten | | |
| Füllgewicht 1:22,5 [kg] | 8 | 8 |
| Trommelvolumen, SCHONTROMMEL ¹ [l] | 180 | 180 |
| Steuerung | | |
| Profitronic L Vario | • | • |
| Kommunikationsmodul mit serieller Schnittstelle | Option | Option |
| Elektroanschluss | | |
| Heizleistung [kW] | 3N AC 400 V 50 Hz | 1N AC 230 V 50 Hz |
| Gesamtanschluss [kW] | 7,94 | 8,0 |
| Absicherung [A] | 8,5 | 0,48 |
| Beheizung | 3 x 16 | 1 x 16 |
| Maße, Gewichte | | |
| Außenmaße H/B/T [mm] | 1020/700/727 | 1020/700/727 |
| Gewicht inkl. Verpackung [kg] | 88 | 88 |
| Außenverkleidungen, wahlweise | | |
| Seiten und Front octoblau ² , Deckel octoblau ² , Rückseite verzinkt | • | • |
| Seiten octoblau ² , Front und Deckel Edelstahl, Rückseite verzinkt | • | • |

¹patentiert ² einbrennbeschichtet • = serienmäßig

Waschmaschine PW 5105 Vario Höchstleistungen bei maximaler Wirtschaftlichkeit

NEU: octoplus Waschmaschine, Füllgewicht 10 kg Steuerung Profitronic



+ecoplus

Eine Effizienz, die umweltfreundlich Kosten spart.

Ökonomie, Ökologie

Bei den neuen Waschmaschinen konnten die Verbrauchsdaten im Sinne von mehr Ökonomie und Ökologie weiter optimiert werden.

- Bis zu 73 % weniger Energieverbrauch*
 - Bis zu 56 % weniger Wasserverbrauch*
- Auf Grund der enormen Energie- und Wasserkosteneinsparung lassen sich so mit ca. 1.190 Euro pro Jahr sparen.**

+volumeplus

Eine Kapazität, die wahre Größe zeigt.

Nur wenn der Wäsche genügend Raum zur Verfügung steht, können Wasser und Reinigungsmittel optimal auf die Textilien einwirken.

- 100 Liter Trommelvolumen für 10 kg Wäsche
- Verlässliche Waschergebnisse
- Geringe Textilbevorratung durch schnelle Wiederverfügbarkeit der Wäsche
- Große Trommelöffnung für ein schnelles Be- und Entladen

+formplus

Ein Design, das ausgezeichnete Wirkung zeigt.

Besonders dann, wenn es um die Aufstellung in Räumlichkeiten mit begrenztem Platzangebot geht, eröffnet die kompakte Bauweise ganz neue Perspektiven.

- 100 Liter Trommelvolumen auf kleinstem Raum
- Ergonomische Produktgestaltung für optimalen Bedienkomfort
- Gepulverte Maschinenfront für eine professionelle und einfache Reinigung

Neu bei Miele

Waschmaschine PW 5105 Vario¹⁾

- Füllgewicht 10 kg
- Steuerung Profitronic L Vario
- Schontrommel, Trommelvolumen 100 l
- Schleuderdrehzahl 1100 U/min
- Direktwahltasten
- g-Faktor 370, Restfeuchte 51 %
- Beheizungsart: Elektro

Außenverkleidung

- Octoblau

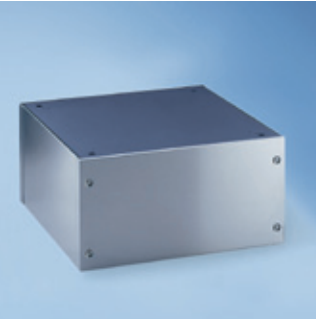
Schnittstellen und Anschlussmöglichkeiten-

- Optische Schnittstelle für Kundendienst-diagnose und Programm-Update
- 7-polige Schnittstelle für Kassiergeräte
- 6 Dosiersignale mit Eingang für Leerstandsensierung
- Schnittstellenmodul RS-232 für Kommunikationsschacht optional ergänzbar

¹⁾ Lieferbar ab März 2011



Unterbau UO 5010
Wie UO 5005 jedoch
• Geeignet für PW 5105



Unterbau UG 5010
Wie UG 5005 jedoch
• Geeignet für PW 5105
• Octoblau*

*einbrennbeschichtet

| | |
|--|----------------------|
| Waschmaschine | PW 5105 Vario |
| Baureihe octoplus | Professional |
| Frontlader, Türöffnung [Ø mm] | 370 |
| Leistungsdaten | |
| Füllgewicht 1:10 [kg] | 10 |
| Schontrommel ¹ , Trommelvolumen [l] | 100 |
| Schleuderdrehzahl [max. U/min] | 1100 |
| g-Faktor | 370 |
| Restfeuchte [%] | 51 |
| Steuerung | |
| Profiline B | - |
| Profitronic L Vario | • |
| Kommunikationsmodul mit serieller Schnittstelle RS-232 | o |
| 21 verschiedene Sprachen einstellbar | • |
| Zeitvorwahl bis 24 Std. | • |
| Wasseranschlüsse | |
| 1 x Kaltwasser, ½" mit ¾"-Verschraubung | 1x |
| 1 x Warmwasser, ½" mit ¾"-Verschraubung | 1x |
| Brauchwasseranschluss, vormontiert | • |
| Laugenpumpe (LP) oder Ablaufventil (AV) | DN 22/DN 70 |
| Antrieb, Elektroanschluss | |
| Elektroanschluss | 3N AC 400 V 50 Hz |
| Asynchronmotor mit Frequenzumrichter | • |
| Heizung [kW] | 7,95 |
| Gesamtanschluss [kW] | 8,2 |
| Absicherung [A] | 3 x 16 |
| Dosiereinrichtung | |
| 3fach-Einspülkasten in Gerätefront | • |
| Anschlussmöglichkeiten | |
| Dosieradapter für max. 6 flüssige Medien | • |
| Kassiersystem | • |
| Maße, Gewicht | |
| Außenmaße H/B/T [mm] | 1020/700/827 |
| Gewicht inkl. Verpackung [kg] | 159 |
| Außenverkleidung, wahlweise | |
| Seiten und Front octoblau ² , Deckel octoblau ² , Rückseite verzinkt | • |
| Seiten und Front weiß ² , Deckel weiß ² , Rückseite verzinkt | - |
| Seiten octoblau ² , Front und Deckel Edelstahl, Rückseite verzinkt | - |
| Schallpegel und Bodenbelastung | |
| Emissions-Schalldruckpegel am Arbeitsplatz, gemäß EN ISO 11204/11203 | < 70dB(A) re 20µ Pa |
| maximale Bodenbelastung | 2750 N (ca. 275 kg) |

• = serienmäßig, o = optional, - = nicht verfügbar

¹ patentiert, ² einbrennbeschichtet

NEU: octoplus Wasch-Trocken-Säule, Füllgewicht 2 x 8 kg auf kleinstem Raum, Steuerung Profitronic L Vario



+formplus

Ein Design, das ausgezeichnete Wirkung zeigt.

Die platzsparende Lösung

Überall dort, wo der Platz begrenzt ist oder Nischen sehr klein sind, stellt die Platzierung von Waschmaschine und Trockner nebeneinander ein Problem dar. Hier bietet Miele Professional mit der neuen Wasch-Trocken-Säule aus der Generation octoplus die optimale Lösung auf ca. ½ m². Ein weiterer Vorteil liegt in den geringen Abmaßen der „Kompaktwäscherei“ von nur 1920 mm in der Höhe, 692 mm in der Breite und 763 mm in der Tiefe. Somit lassen sich die Geräte auch durch sehr enge Zugangssituationen leicht einbringen.

+comfortplus

Ein Bedienkonzept, das einfach funktioniert.

Alles im Blick

Um die Bedienung der Wasch-Trocken-Säule so komfortabel wie möglich zu gestalten sind die Steuerungseinheiten mittig angeordnet. Dies garantiert eine optimale Erreichbarkeit und sorgt für einen bestmöglichen Blick auf die entsprechenden Displayinformationen.

+powerplus

Eine Leistung, die messbar mehr bietet.

Professionelle Ausstattung

Ob kurze Programmlaufzeiten, flexible Bedienvarianten, hohe Schleuderleistungen, große Programmauswahl, Anschlussmöglichkeiten an Dosierpumpen/Kassiergeräte oder Großflächenfilter im Trockner, in puncto Leistung und Effizienz steht die Säulen-Variante den Einzelgeräten in nichts nach. Und für eine flexible Aufstellung sind die Waschmaschinen der Säule mit einer Laugenpumpe ausgestattet.

Neu bei Miele

Wasch-Trocken-Säule PWT 6089 Vario¹⁾

Waschmaschine

- Füllgewicht 8 kg
- Steuerung Profitronic L Vario
- Schontrommel, Trommelvolumen 80 l
- Schleuderdrehzahl 1300 U/min
- Direktwahltasten
- g-Faktor 520, Restfeuchte 49 %
- Beheizungsart: Elektro

Trockner

- Abluft-Trocknungssystem
- Füllgewicht 8 kg
- Steuerung Profitronic L Vario
- Schontrommel, Trommelvolumen 180 l
- Direktwahltasten
- Beheizungsart: Elektro

Außenverkleidung

- Octoblau oder Edelstahl

Schnittstellen und Anschlussmöglichkeiten

- Optische Schnittstelle für Kundendienst diagnose und Programm-Update
- 7-polige Schnittstelle für Kassiergeräte
- 6 Dosiersignale mit Eingang für Leerstandsensierung
- Schnittstellenmodul RS-232 für Kommunikationsschacht optional ergänzbar

¹⁾ Lieferbar ab Mai 2011



Technische Daten
octoplus Wasch-Trocken-Säule, Füllgewicht 8 kg

| | |
|--|---------------------|
| Säule | PWT 6089 Vario |
| Baureihe octoplus | Professional |
| Bauform Säule | Wasch-Trocken |
| | |
| Leistungsdaten Waschmaschine | |
| Frontlader, Türöffnung [Ø mm] | 370 |
| Füllgewicht Waschmaschine 1:10 [kg] | 8 |
| Schontrommel ¹ , Trommelvolumen [l] | 80 |
| Schleuderdrehzahl [max. U/min] | 1300 |
| g-Faktor | 520 |
| Restfeuchte [%] | 49 |
| Wasseranschlüsse | |
| 1 x Kaltwasser, ½" mit ¾"-Verschraubung | 1x |
| 1 x Warmwasser, ½" mit ¾"-Verschraubung | 1x |
| Brauchwasseranschluss, vormontiert | • |
| Laugenpumpe (LP) | DN 22 |
| Dosiereinrichtung | |
| 3fach-Einspülkasten in Gerätefront | • |
| Anschlussmöglichkeiten | |
| Dosieradapter für max. 6 flüssige Medien | • |
| Kassiersystem | • |
| | |
| Leistungsdaten Trockner | |
| Frontlader, Türöffnung [Ø mm] | 440 |
| Abluft-Trocknungssystem | • |
| Füllgewicht Trockner 1:22,5 [kg] | 8 |
| Schontrommel ¹ , Trommelvolumen [l] | 180 |
| Großflächenfilter (Trockner) | • |
| Steuerung | |
| Profitronic L Vario | • |
| Kommunikationsmodul mit serieller Schnittstelle RS-232 | o |
| Einstellbare Sprachen Waschmaschine/Trockner | 21/24 |
| Zeitvorwahl bis 24 Std. | • |
| Antrieb, Elektroanschluss | |
| Elektroanschluss je Säule 2 x | 3N AC 400 V 50 Hz |
| Asynchronmotor mit Frequenzumrichter (Waschmaschine) | • |
| 2 separate Motoren für Antrieb und Gebläse (je Trockner) | • |
| Heizleistung Waschmaschine [kW] | 7,95 |
| Heizleistung Trockner [kW] | 7,94 |
| Absicherung [A] | 3 x 16 (2 x) |
| Beheizung | Elektro |
| Maße, Gewicht | |
| Außenmaße H/B/T [mm] | 1920/692/763 |
| Gewicht inkl. Verpackung [kg] | 240 |
| Außenverkleidung, wahlweise | |
| Seiten und Front octoblau ² , Deckel octoblau ² , Rückseite verzinkt | • |
| Seiten octoblau ² , Front und Deckel Edelstahl, Rückseite verzinkt | • |
| Schallpegel und Bodenbelastung | |
| Emissions-Schalldruckpegel am Arbeitsplatz, gemäß EN ISO 11204/11203 | < 70dB(A) re 20µ Pa |
| maximale Bodenbelastung | 3600 N (ca. 360 kg) |
| | |
| • = serienmäßig, o = optional, - = nicht verfügbar | |
| ¹ patentiert. ² einbrennbeschichtet | |



Miele Gesellschaft m.b.H.
Mielestraße 1
5071 Wals bei Salzburg

Telefon 050 800 420
Telefax 050 800-81 429
e-mail: vertrieb-professional@miele.at
www.miele-professional.at

Werkskundendienst:
Telefon 050 800 390

Ihr Miele Professional Fachhändler: